

Watergebiedsplan Tussen Kromme Rijn en Amsterdam-Rijnkanaal

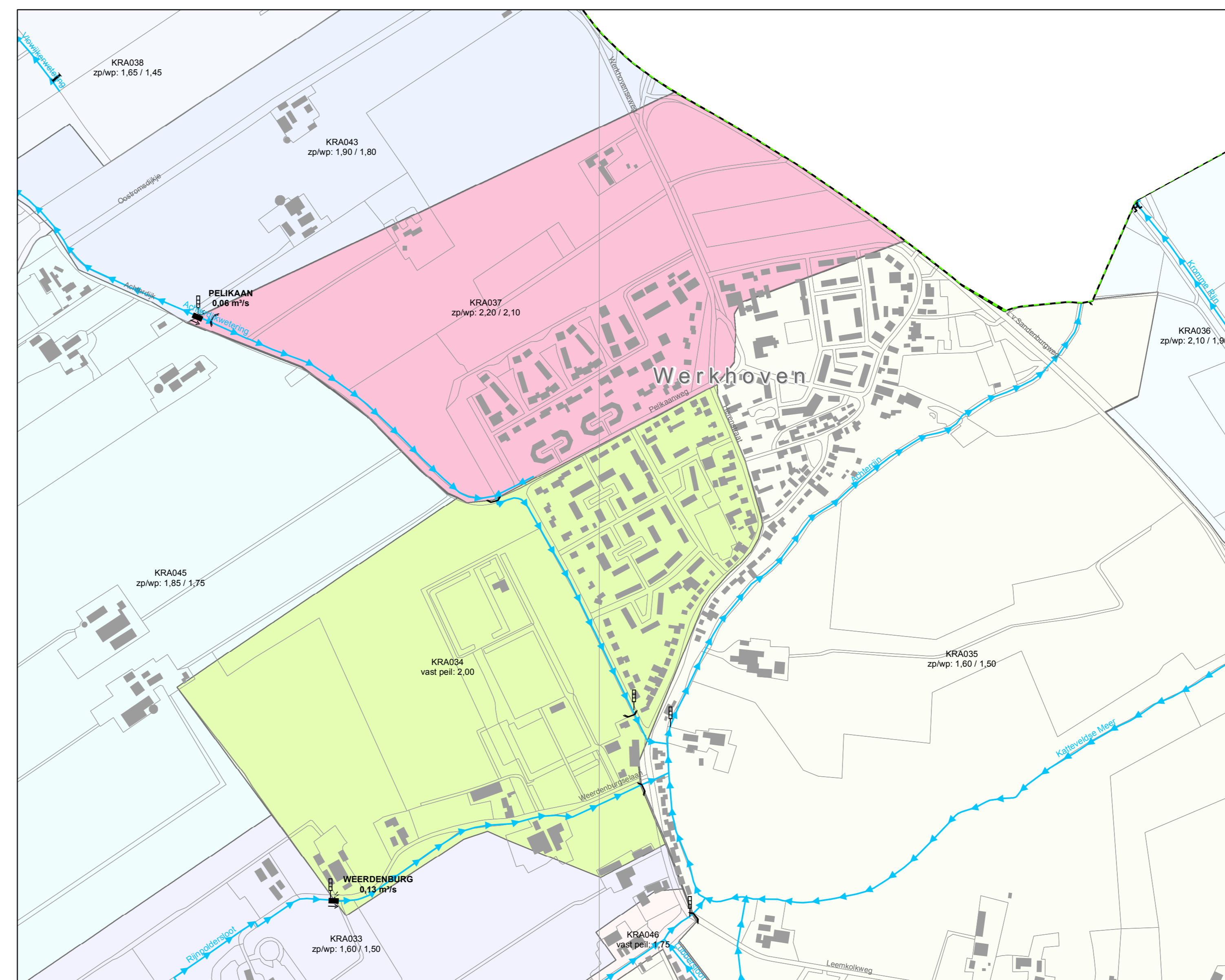
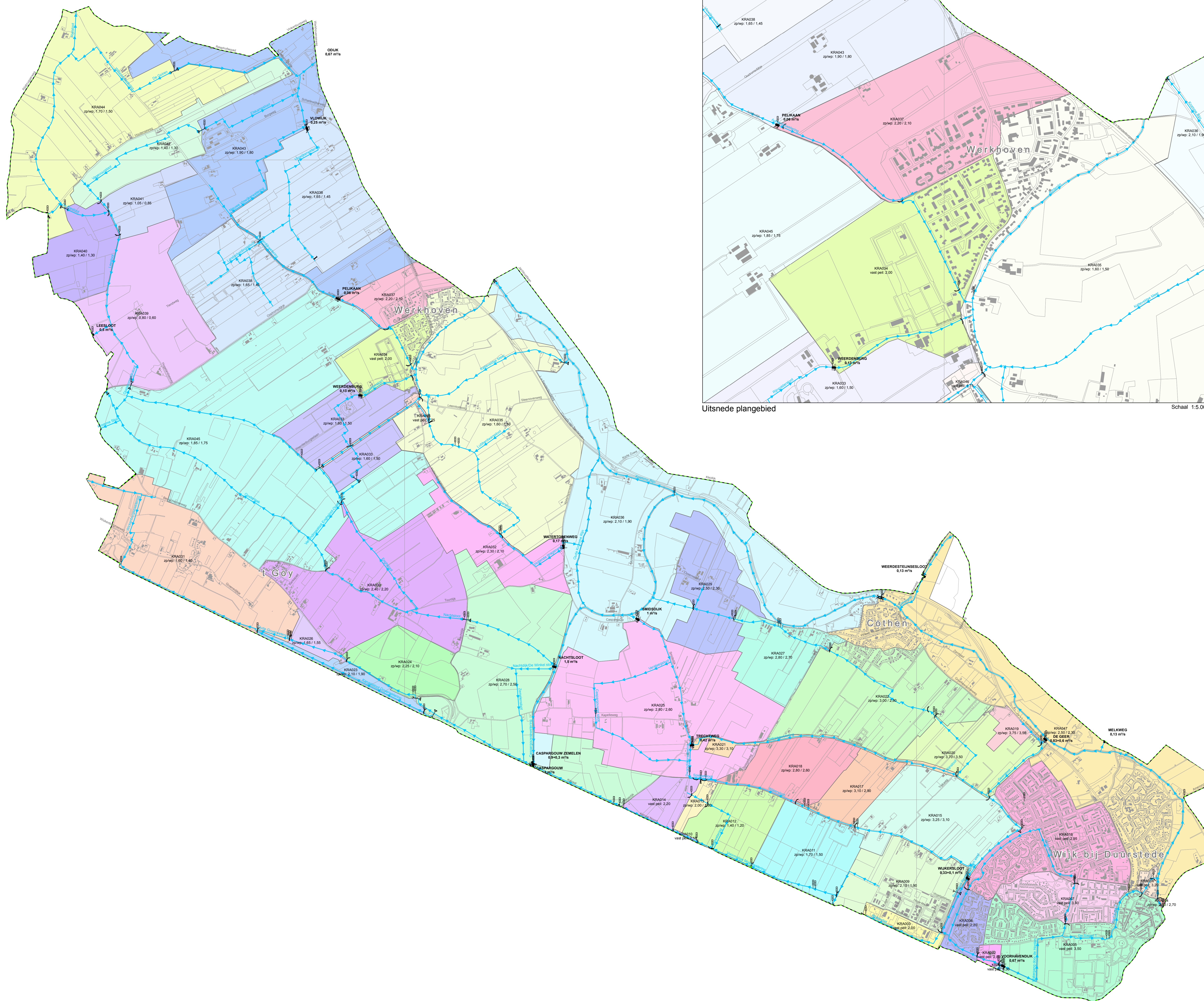
Aangepaste kaart A2: Peilbesluit
Tussen Kromme Rijn en Amsterdam-Rijnkanaal

Vastgesteld door het algemeen bestuur van
Hoogheemraadschap De Stichtse Rijnlanden
in de openbare vergadering,

op 18 februari 2015 te Houten

Voorzitter,
P.J.M. Poelmann

Secretaris,
J. Goedhart



Uitsnede plangebied

Schaal 1:5.000

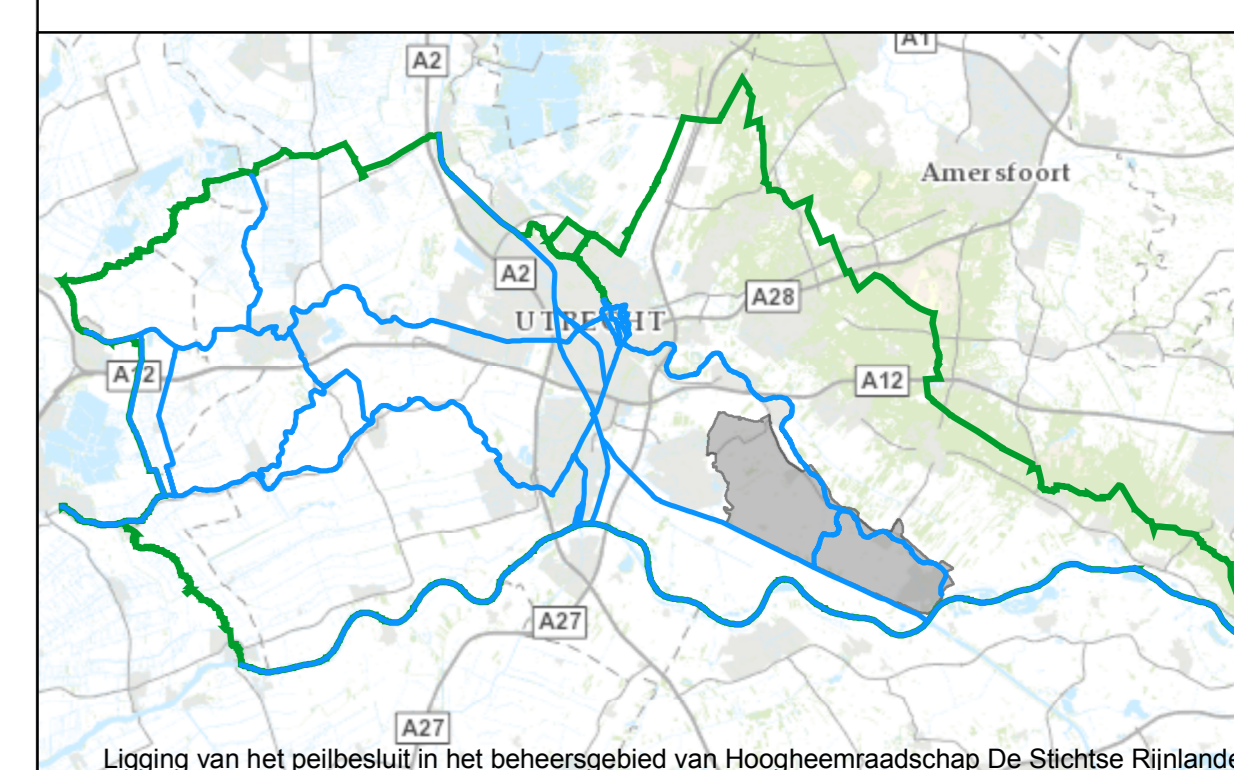
HOOGHEEMRAADSCAP
**DE STICHTSE
RIJNLANDEN**
Poldermolen 2
Postbus 550
3990 GJ Houten
Telefoon: (030) 634 57 00
Fax: (030) 634 59 98
E-mail: post@ndsr.nl

Legenda

- peilbesluit Tussen Kromme Rijn en Amsterdam-Rijnkanaal
- hoofdwatrgang met afvoerrichting
- peilschaal
- peilscheidend kunstwerk**
 - stuw
 - vaste dam
 - inlaat
 - sifon
 - gemaal + naam en (extra) capaciteit
 - sluis
- peilgebieden (naam + peil)**
 - zp/wp= zomerpeil/winterpeil (m t.o.v. NAP)

Schaal: 1:12.500
0 250 500 1.000 1.500
Meters

Op deze kaart zijn alleen de watrgangen en kunstwerken die bij het waterschap in beheer zijn weergegeven. De ligging van de kunstwerken en watrgangen is indicatief



Ligging van het peilbesluit in het beheersgebied van Hoogheemraadschap De Stichtse Rijnlanden

© De auteursrechten en databankrechten van de ondergrond zijn voorbehouden aan de Topografische Dienst Kadaster, Emmen, 2008
KaartID: IGO_201407101329 Afdeling: Planvorming en advies Datum: 7-10-2014
Project: Partiele herziening peilbesluit tussen Kromme Rijn en Amsterdam-Rijnkanaal Omschrijving: Waterhuishoudkundige inrichtingskaart Paraaf: IGO
Schaal: 1:12.500