

Bijlage 2: Omleidingsroute fiets

Geldig van maandag 18 juli 07:00 t/m vrijdag 22 juli 16:00
(onder voorbehoud van omstandigheden)






Amerongerwetering

Lekdijk 2 t/m Lekdijk 6b
alleen bereikbaar voor
bestemmingsverkeer
doorgaand verkeer

Lekdijk afgesloten voor
doorgaand verkeer
Adressen t/m Lekdijk 1B
Amerongen bereikbaar.

Lekdijk afgesloten voor
doorgaand verkeer
Adressen t/m Lekdijk 7
Amerongen bereikbaar.
Gravenbol bereikbaar.

Legenda

-  Omleidingsroute fiets
-  Afgesloten werkvak
-  Afgesloten voor doorgaand verkeer

Bijlage 2: Omleidingsroute gemotoriseerd verkeer

Geldig van maandag 18 juli 07:00 t/m vrijdag 22 juli 16:00
(onder voorbehoud van omstandigheden)






Lekdijk 2 t/m Lekdijk 6b
alleen bereikbaar voor
bestemmingsverkeer
doorgaand verkeer

Lekdijk afgesloten voor
doorgaand verkeer
Adressen t/m Lekdijk 1B
Amerongen bereikbaar.

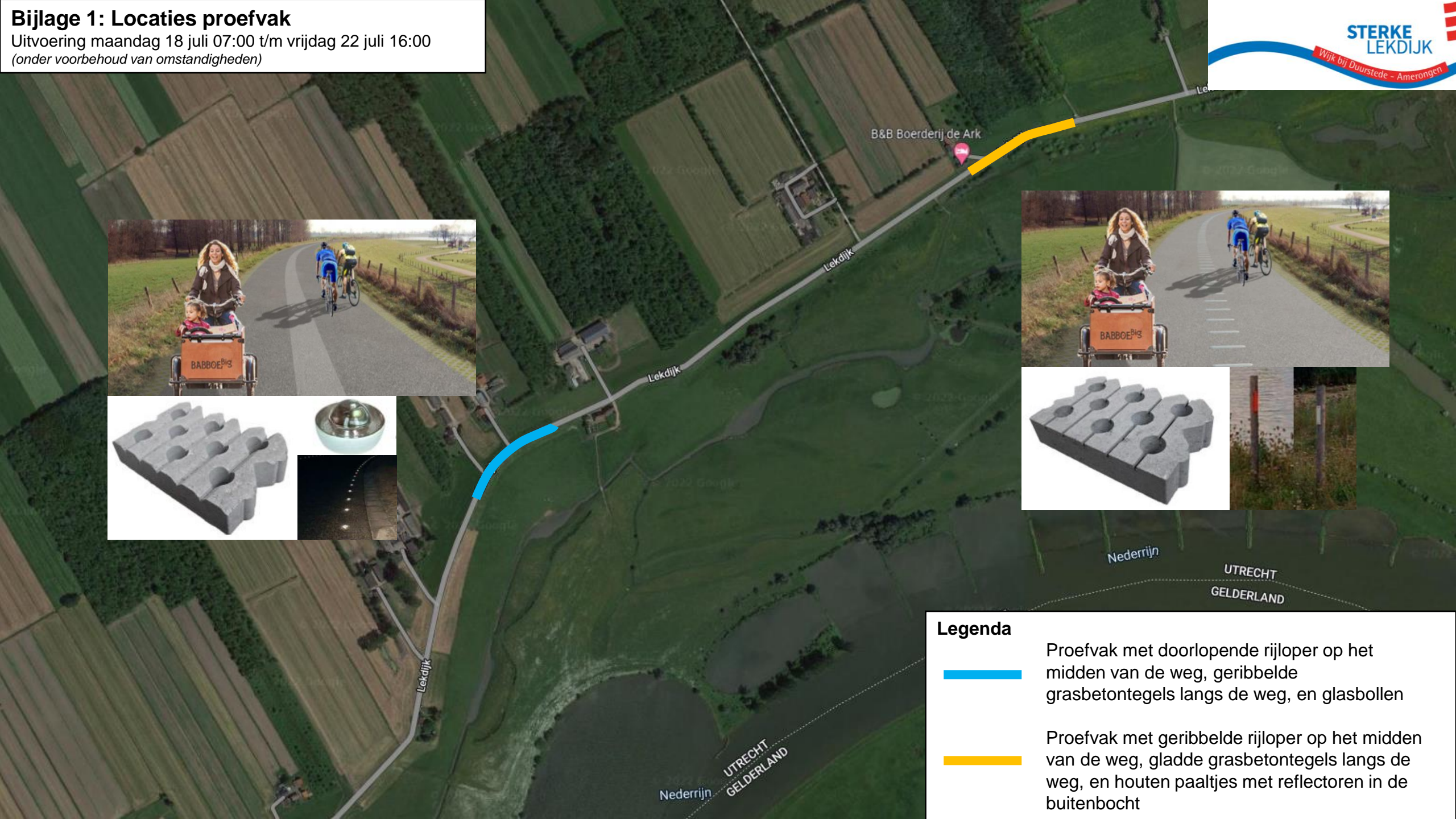
Lekdijk afgesloten voor
doorgaand verkeer
Adressen t/m Lekdijk 7
Amerongen bereikbaar.
Gravenbol bereikbaar.

Legenda

-  Omleidingsroute gemotoriseerd verkeer
-  Afgesloten werkvak
-  Afgesloten voor doorgaand verkeer

Bijlage 1: Locaties proefvak

Uitvoering maandag 18 juli 07:00 t/m vrijdag 22 juli 16:00
(onder voorbehoud van omstandigheden)



Legenda



Proefvak met doorlopende rijloper op het midden van de weg, geribbelde grasbetontegels langs de weg, en glasbollen



Proefvak met geribbelde rijloper op het midden van de weg, gladde grasbetontegels langs de weg, en houten paaltjes met reflectoren in de buitenbocht