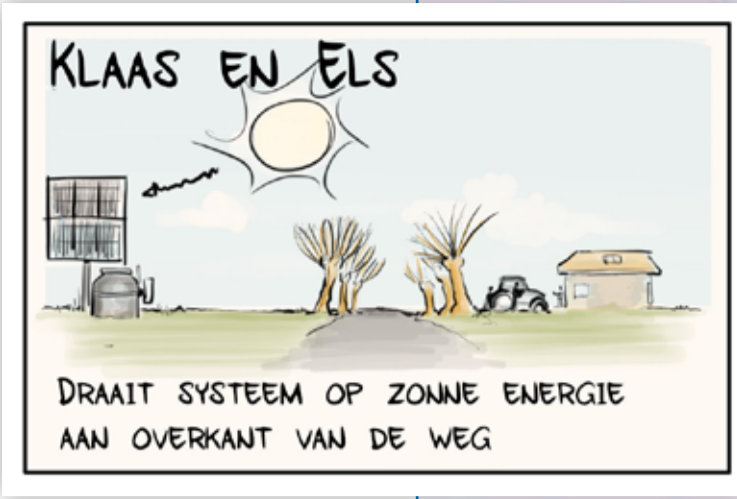
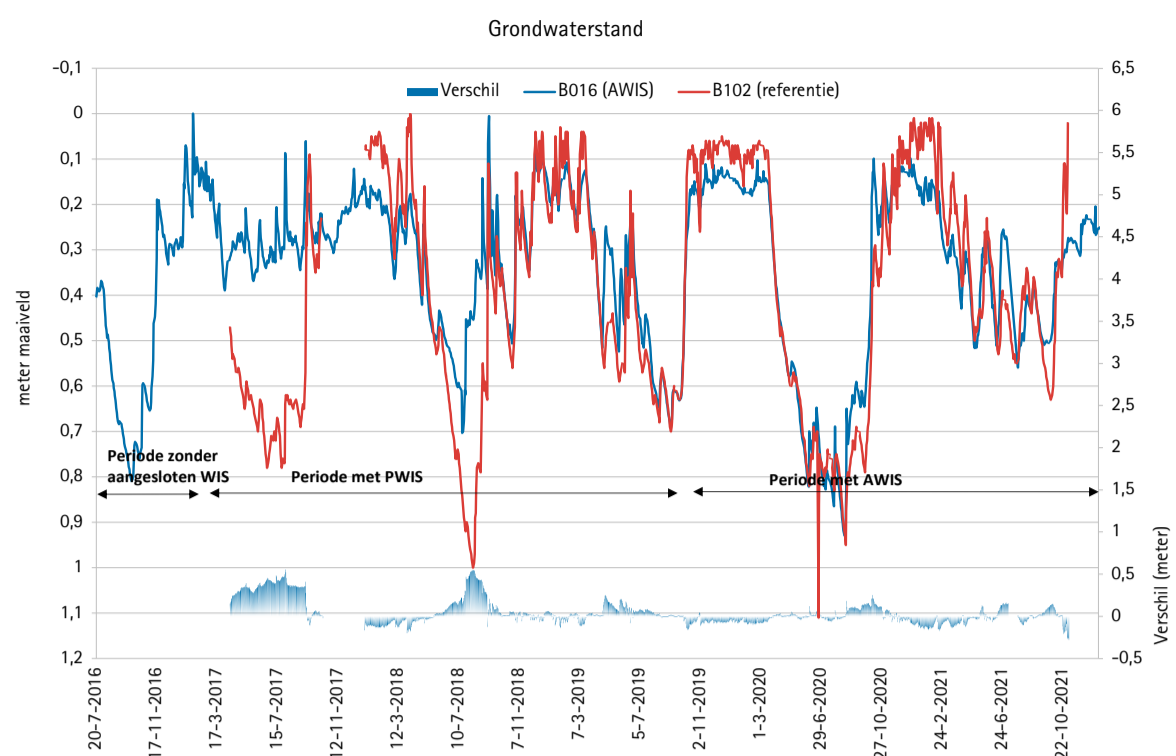
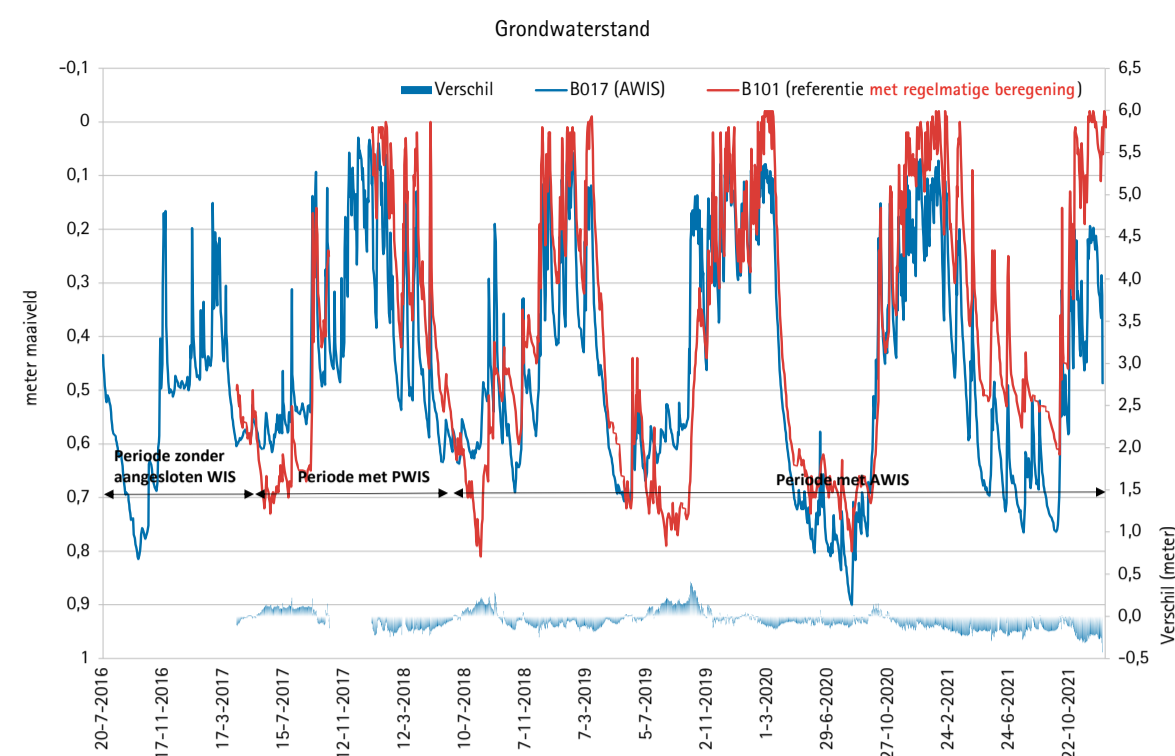


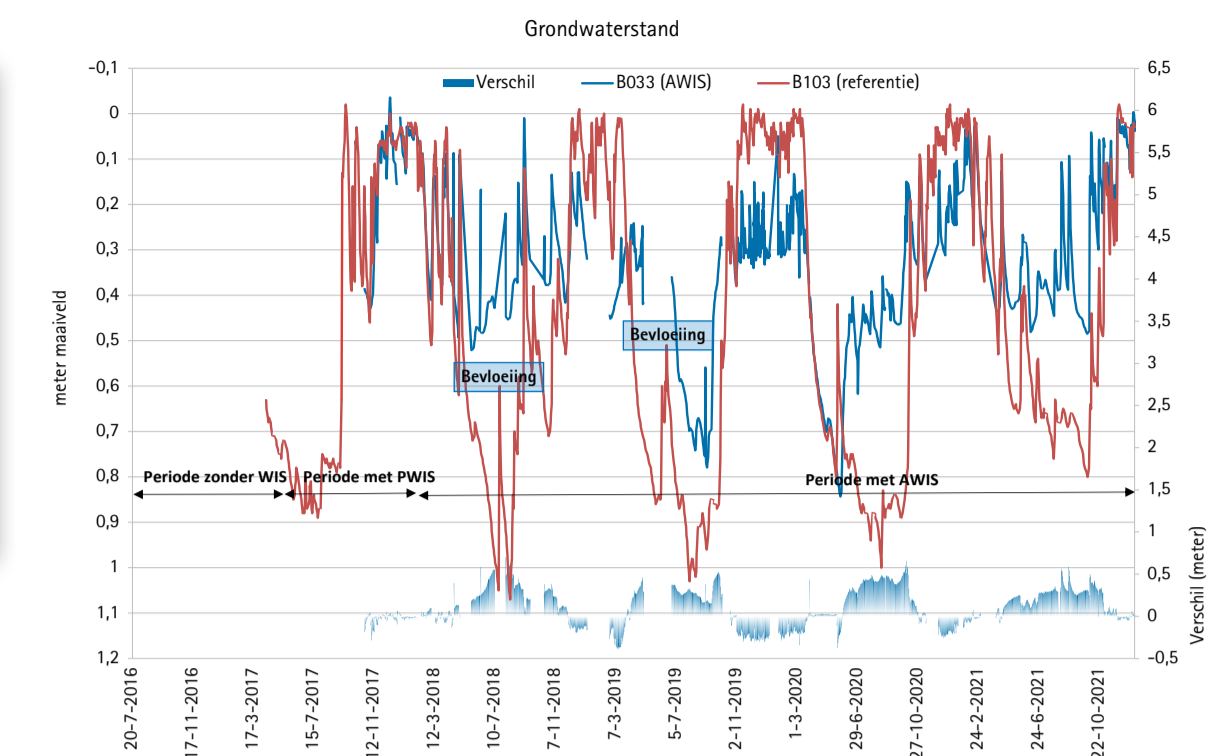
Klaas en Els 3 handmatige AWIS systemen op zonne-energie (4,8 ha)
1 referentieperceel



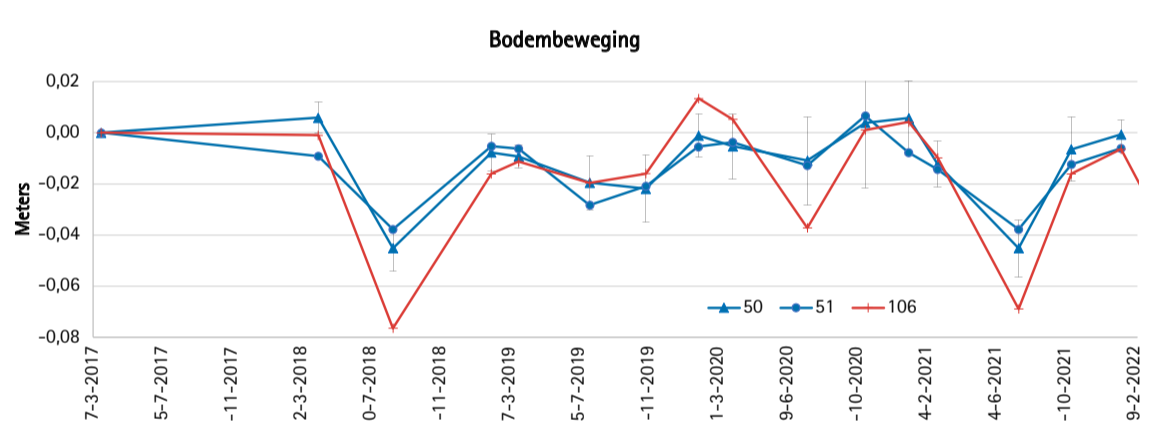
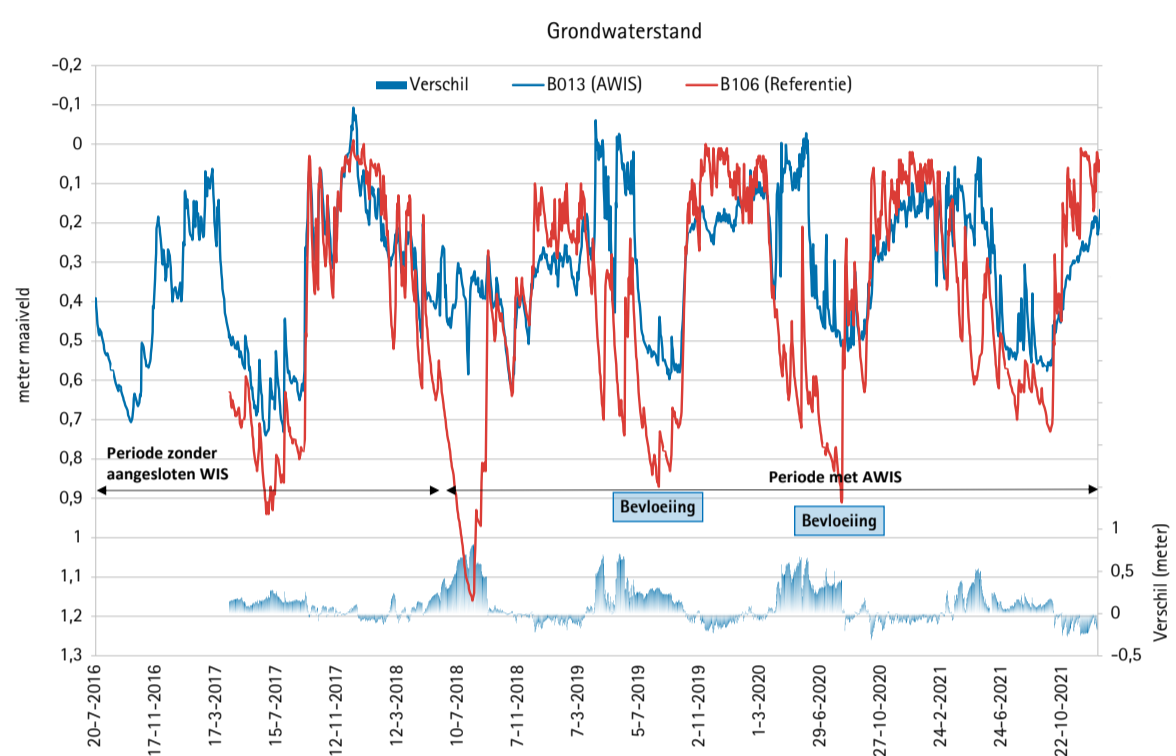
Jan en Jannie 2 volautomatische AWIS systemen op netstroom (5,3 ha)
1 referentieperceel



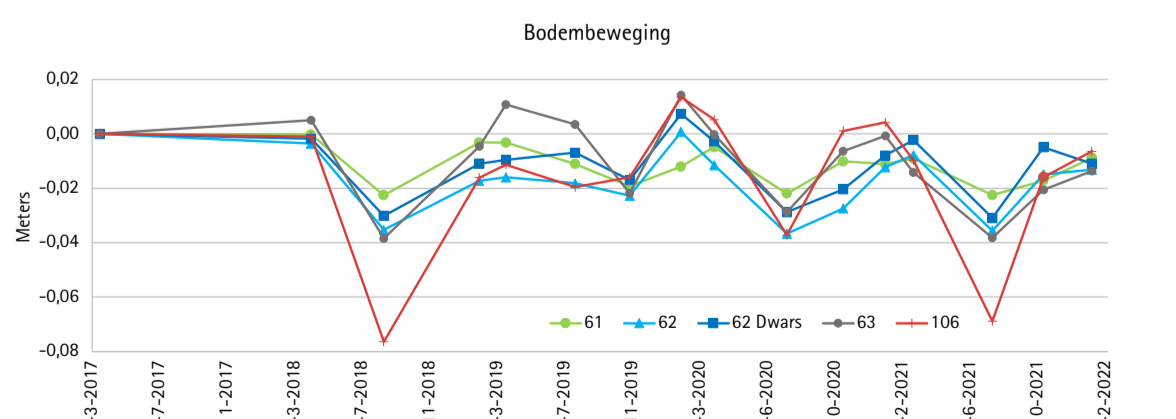
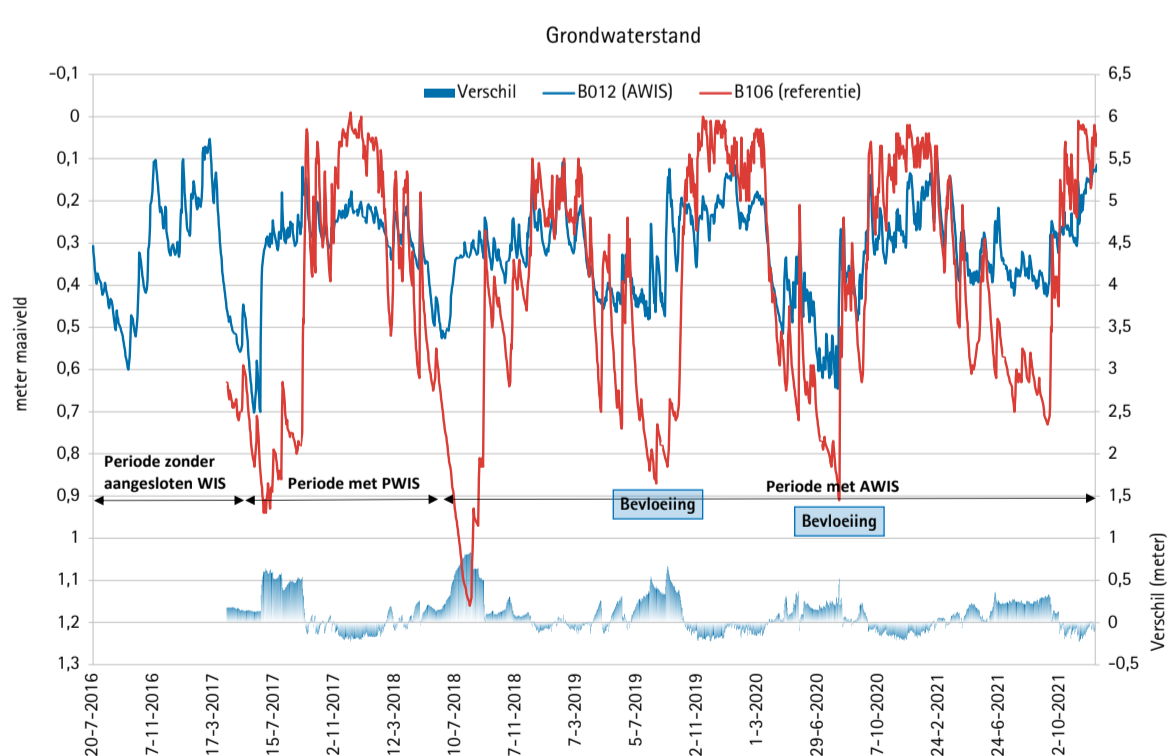
2 volautomatische AWIS percelen op netstroom (6,5 ha)
1 referentieperceel **Siem en Rick**



Paul 4 volautomatische AWIS systemen op netstroom (8,7 ha)
1 referentieperceel (van Gerrit en André)



Gerrit en André 3 volautomatische AWIS systemen op netstroom (4,9 ha)
1 referentieperceel



Polder Spengen

350 ha groot
Oppervlaktewaterpeil NAP -2,22 m
Maaiveldhoogte gewaspercelen gemiddeld NAP -1,83 m
Gemiddelde drooglegging 40 cm
Veendikte gemiddeld 6 meter

Veraarde bovengrond op diep veen

Kleidek op veen (20 – 40 cm klei)

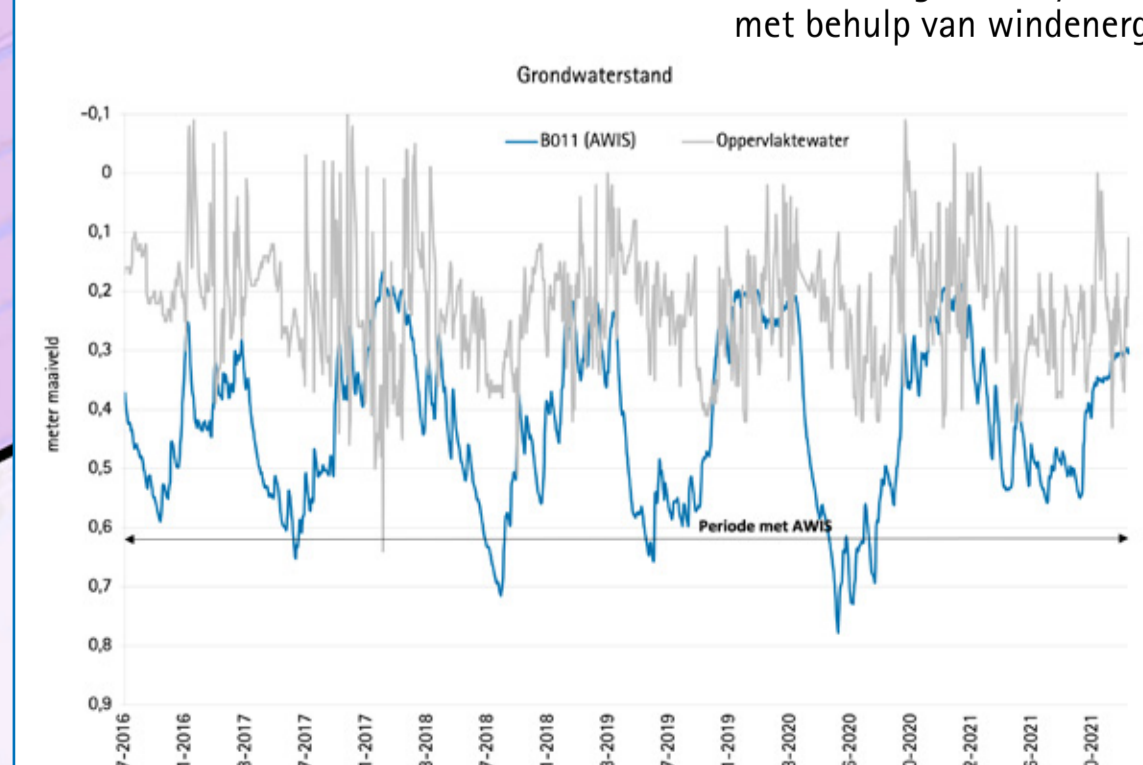
Klei met zware tussenlaag of ondergrond (> 120 cm klei)

Veen op ongerijpte klei

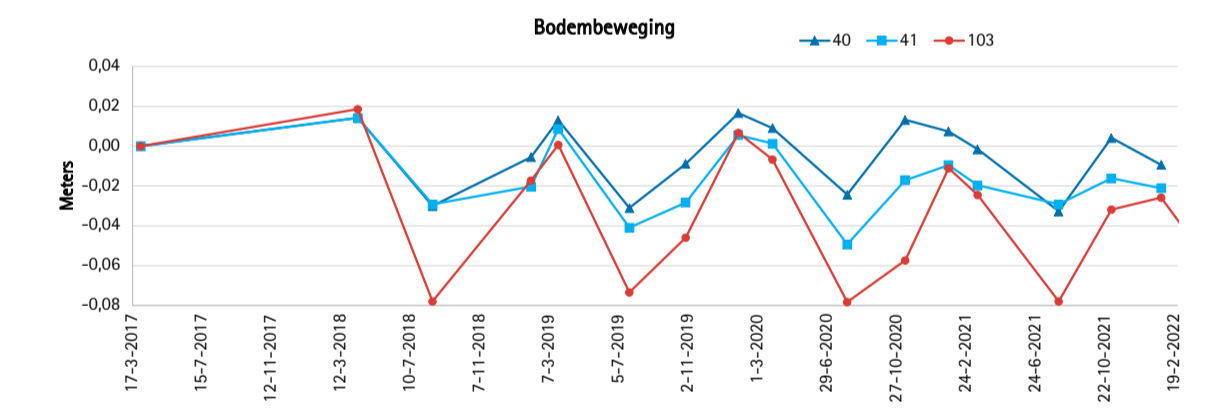
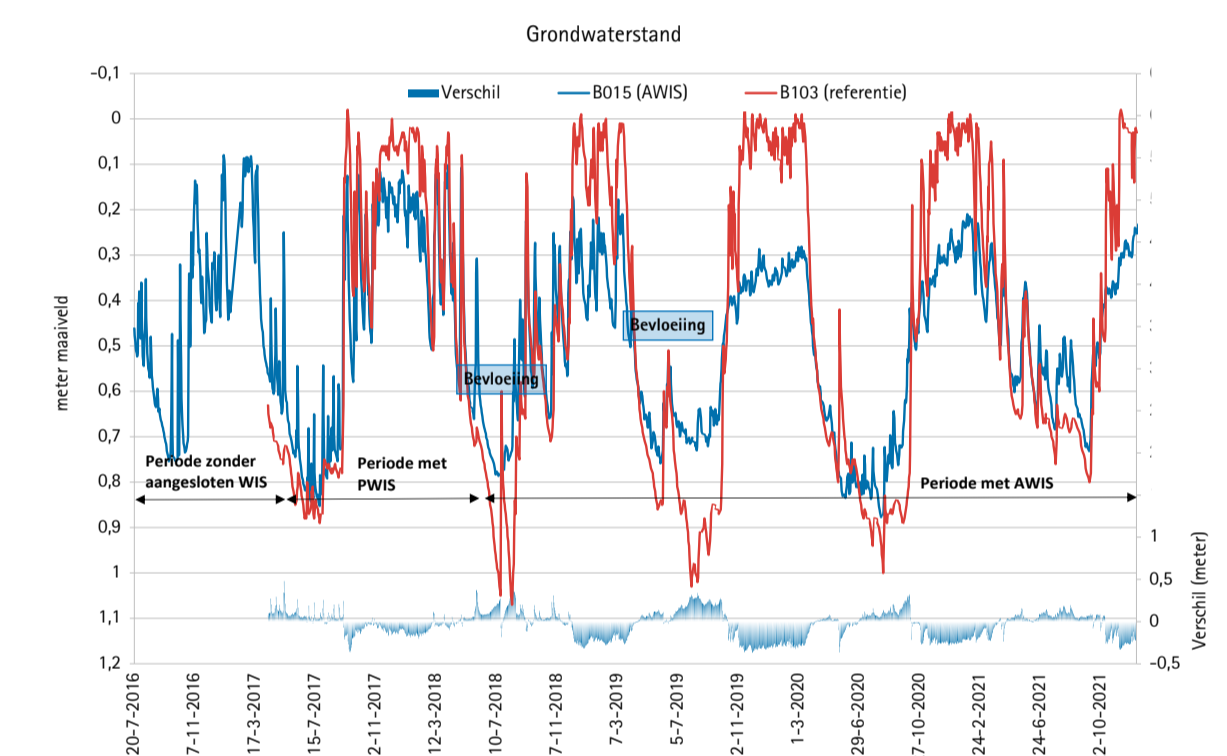
Klei op veen (50 – 80 cm klei)

Spengen

Gerard en Marc 1 handmatig AWIS systeem op bemalen sloot met behulp van windenergie (7,6 ha)



1 volautomatisch AWIS systeem op netstroom (8,8 ha)
1 referentieperceel (van Siem en Rick) **Piet en Sonja**



Polderbrede metingen Bedrijvenproef Spengen
Sturen met Grondwater 2017-2021

Bijlage bij eindrapportage Sturen met grondwater Bedrijvenproef 2017-2021 mei 2022

- Peilbuis
- Waterton
- Raaien bodemdaling
- AWIS perceel
- Referentieperceel

