

**STERKE  
LEKDIJK**

**Informatie avond  
Dijkversterking  
Irenesluis – Culemborgse Veer**

*31 maart 2022*



HOOGHEEMRAADSCHAP  
**DE STICHTSE  
RIJNLANDEN**

## Programma

- Voorstellen
- Welkom Els Otterman
- Presentatie Jan-Willem Vrolijk
- In gesprek aan tafels
  - dijkversterkingsopgave
  - omgeving
  - grondverwerving
- Einde







## Indicatieve planning deelprojecten Sterke Lekdijk

26 juni 2019

	2017	2018	2019	2020	2021	2022	2023	2024	2025	2026	2027	2028	2029
1. Wijk bij Duurstede – Amerongen	V	V	V	V <sub>P</sub>	P	P	R	R	R	R	R		
2. Salmsteke	V	V	V <sub>P</sub>	P	P	R	P						
3. Culemborgse Veer – Beatrixluis		V	V	V	V <sub>P</sub>	P	P	R	R	R	R		
4. Salmsteke – Schoonhoven			V	V	V	P	P	R	R	R	R		
5. Jaarsveld – Vreeswijk				V	V	V	P	P	P <sub>R</sub>	R	R	R	
6. Irenesluis – Culemborgse Veer					V	V	V	P	P	P <sub>R</sub>	R	R	R

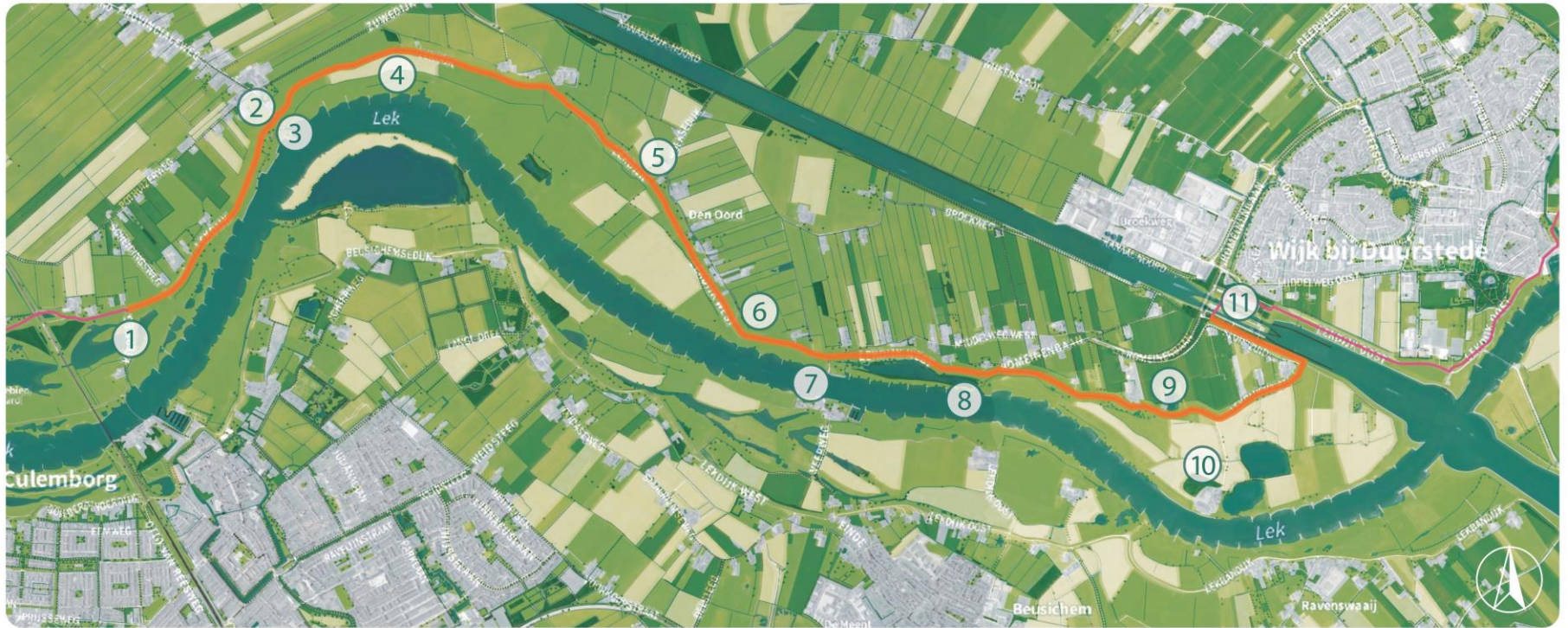


## Inhoud presentatie

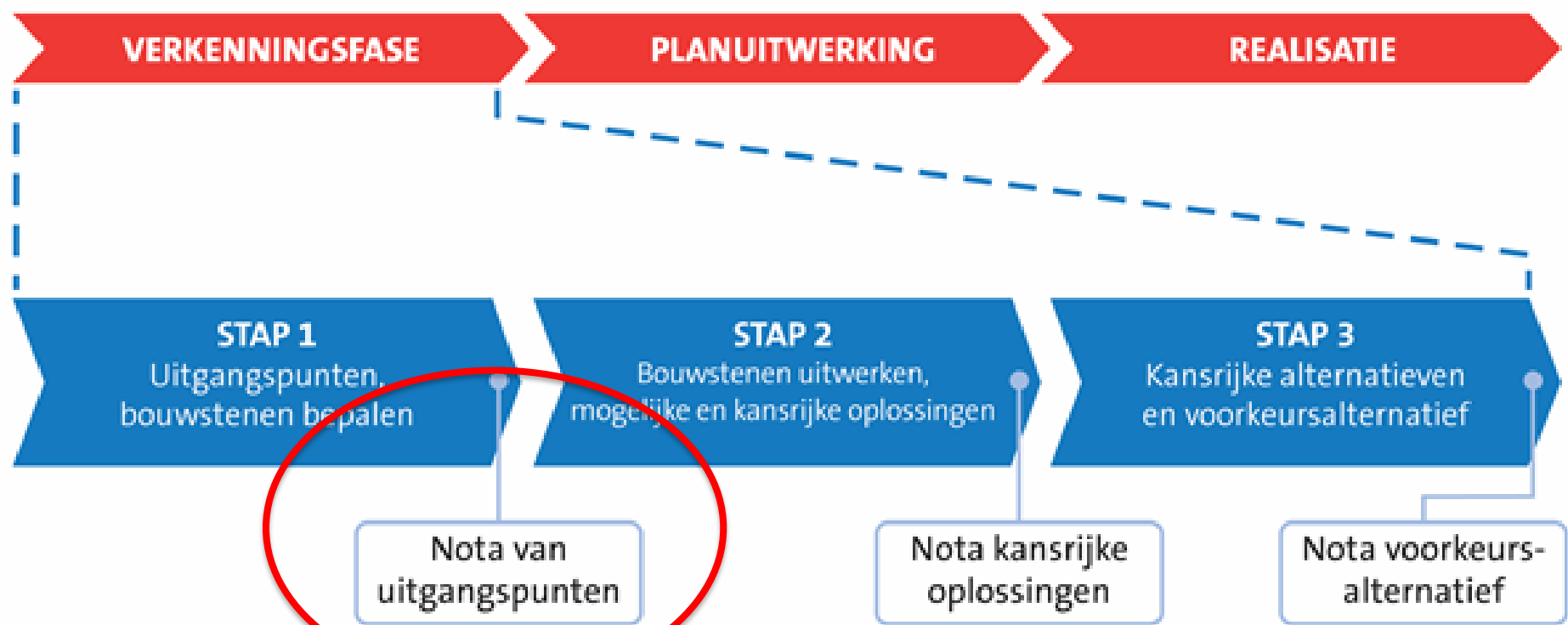
- Het projectgebied
- Het proces
- Dijkversterkingsopgave
- Koppelkansen en overige ontwikkelingen
- Grondverwerving
- Hoe wordt u verder betrokken?





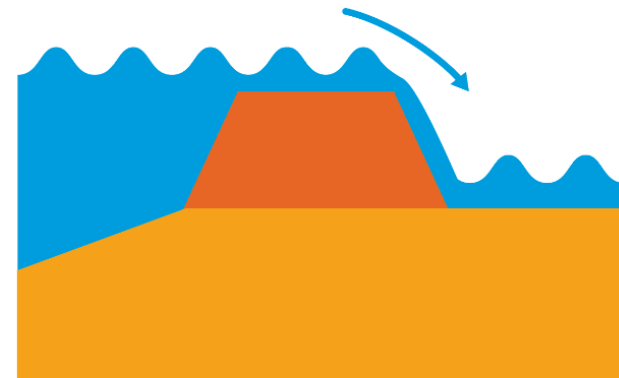


1. Zicht op Culemborgse Veer
2. Dijkpaal bij de Heul
3. Recreatieterrein Heulse Waard
4. Westkant Schalkwijker Buitenwaard
5. Grens Houten - Wijk bij Duurstede
6. Dijkmagazijn de Doornboom
7. Beusichemse Veer
8. Moerbergse Waard
9. Wiel de Noord
10. Steenfabriek Bosscherwaarden
11. Irenesluis



# STERKE LEKDIJK

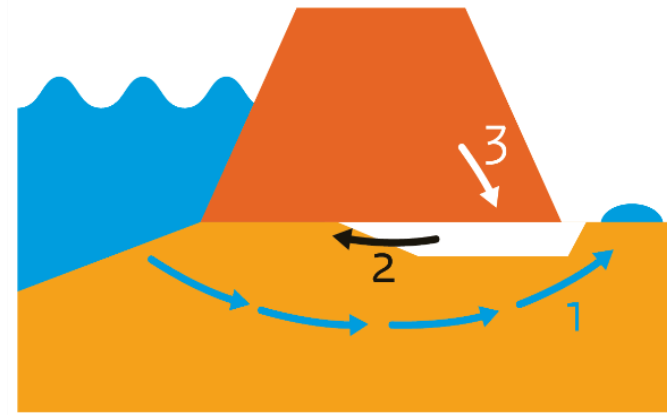
Belangrijkste redenen waarom  
de dijk versterkt moet worden



**Overloop en  
golfoverslag**



**Afschuiving  
van het talud**



**Piping**

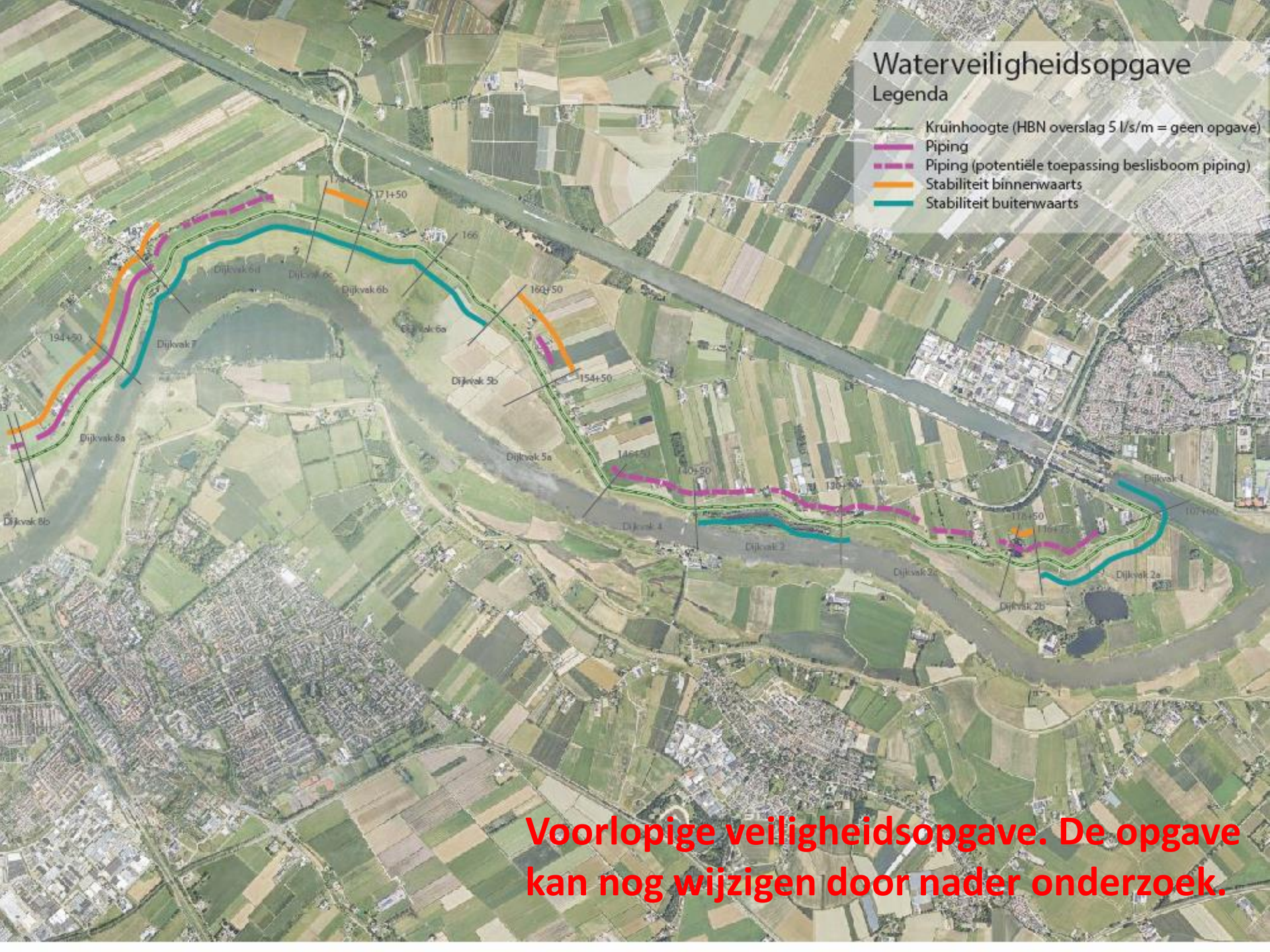




# Waterveiligheidsopgave

## Legenda

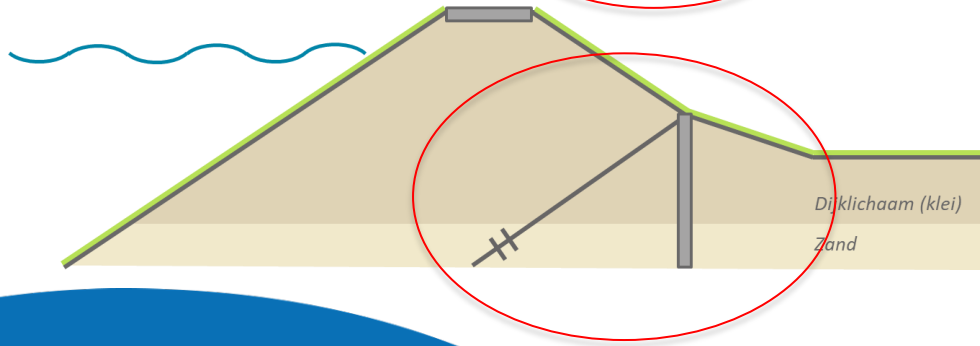
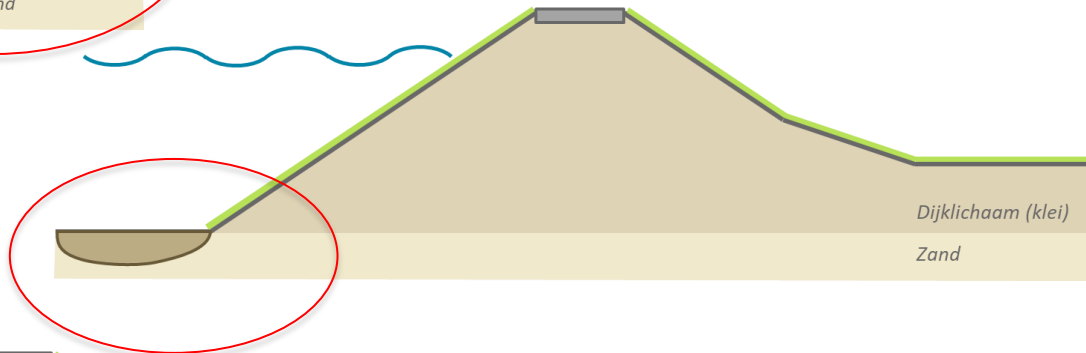
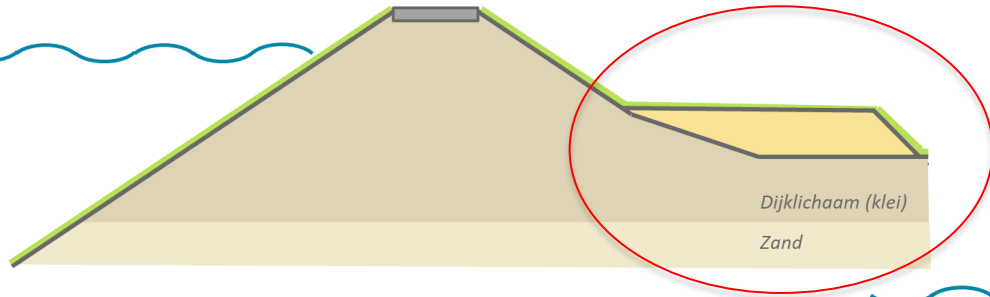
- Kruinhoogte (HBN overslag 5 l/s/m = geen opgave)
- Piping
- Piping (potentiële toepassing beslisboom piping)
- Stabiliteit binnenwaarts
- Stabiliteit buitenwaarts



**Voorlopige veiligheidsopgave. De opgave kan nog wijzigen door nader onderzoek.**



# STERKE LEKDIJK



## Verder aanscherpen veiligheidsopgave

- Kan alleen maar minder worden, dus er kunnen nog delen van de opgave wegvallen.
- Beslissing over piping bij dikke kleilagen





## Verbeteringen beheerbaarheid

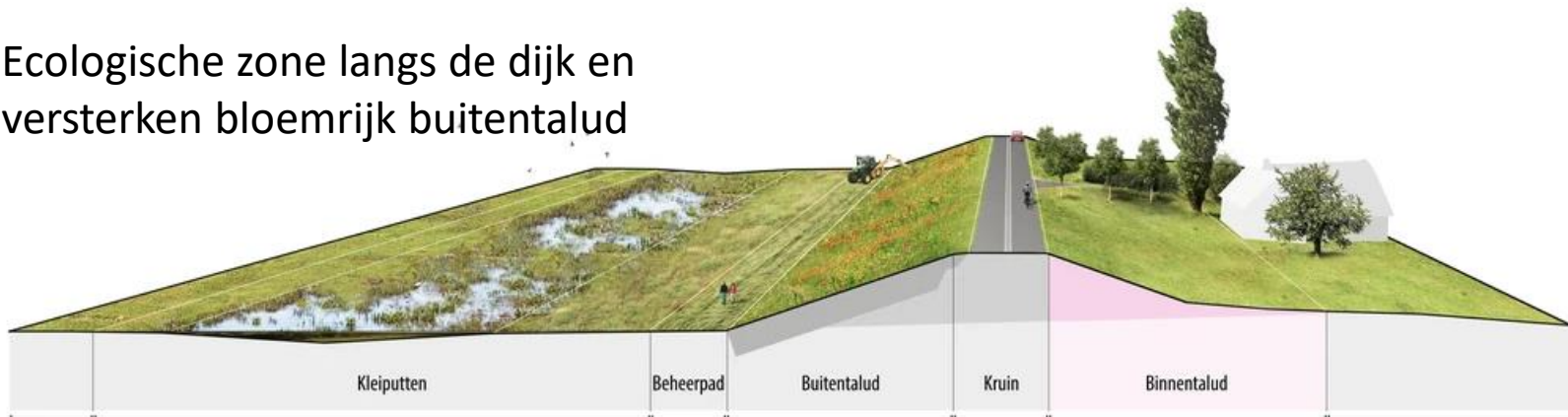
- Tegelijkertijd met dijkversterking.
- Bijv: aanpassingen aan taluds, opritten, beheerstroken etc..



## Voorbeelden van koppelkansen



Ecologische zone langs de dijk en versterken bloemrijk buitentalud





## Koppelkansen

- Aanvullende financiering nodig
- Gezien de beperkte dijkversterkingsopgave is niet overal werk met werk te maken.



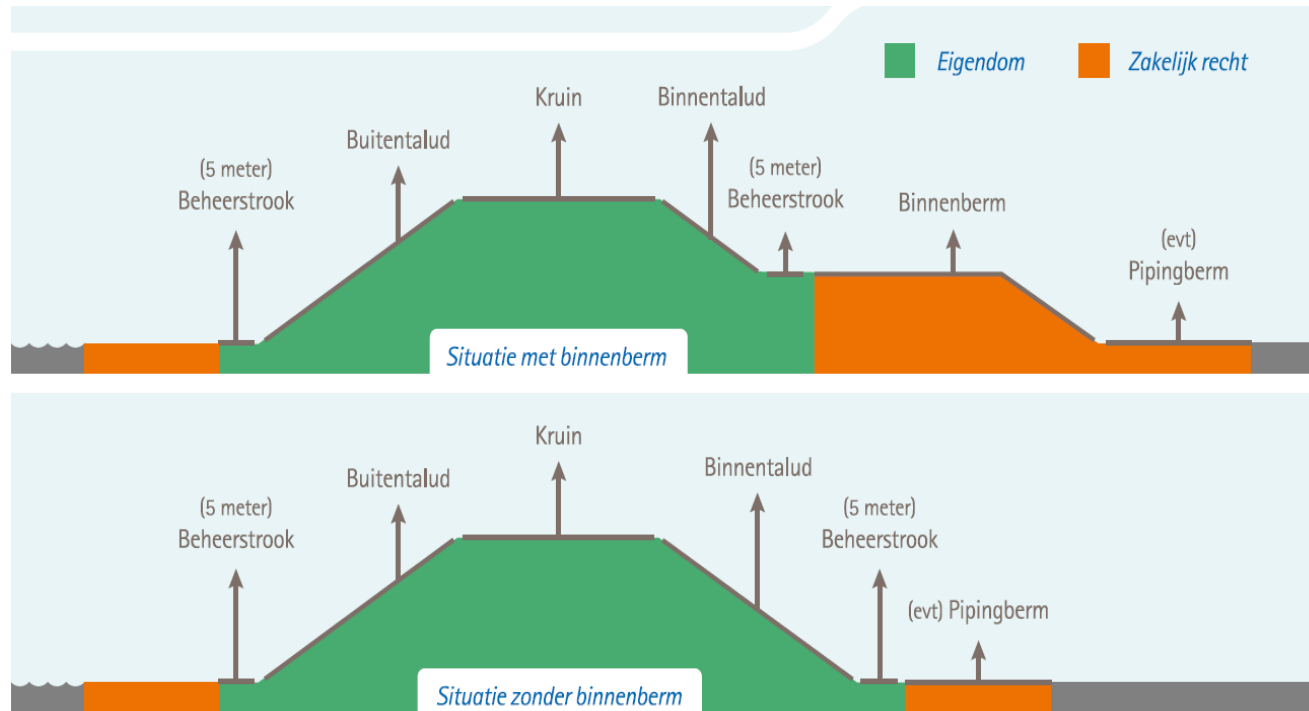
## Andere ontwikkelingen in het gebied

- Schalkwijker Buitenwaard
- Bosscherwaarden
- Geen onderdeel van dijkversterking, wel afstemming
- Mag de veiligheid van de dijk niet aantasten





# Grondverwerving



Grondverwervingsgesprekken zullen tijdens de planuitwerkingsfase (2022-2023) gevoerd gaan worden.

Voor meer informatie over grondverwerving, check:

<https://www.hdsr.nl/ buurt/sterke-lekdijk/grondverwerving/>

## Vervolg

- April Afronden gespreksronde 1
- April Inmetingen terrein (Kavel 10)
- Mei/juni: 1e bijeenkomsten werkgroep mei/juni
- Eind Juni: tussentijds besluit over piping bij dikke kleilagen (wel of geen maatregelen nemen)
- Eind juni: Nieuwsbrief 3
- Sept/oktober: Nota kansrijke oplossingen en 2<sup>e</sup> bewonersavond



# Laatste oproep werkgroep!

- Inmiddels 8 aanmeldingen
- Meedoen (ca. 5 bijeenkomsten)
- Benutten gebiedskennis van direct betrokkenen;
- Creëren van maatschappelijke meerwaarde

Samen voor een mooie dijk!

