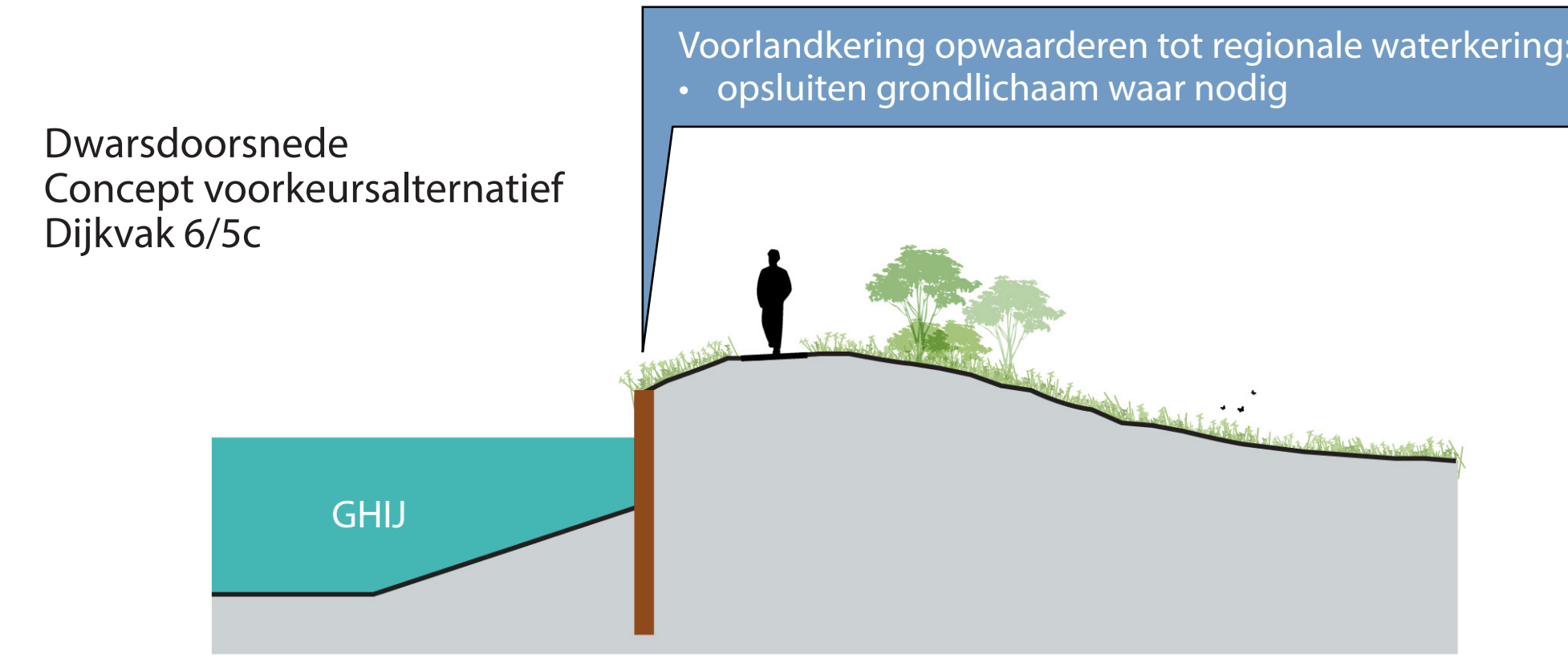
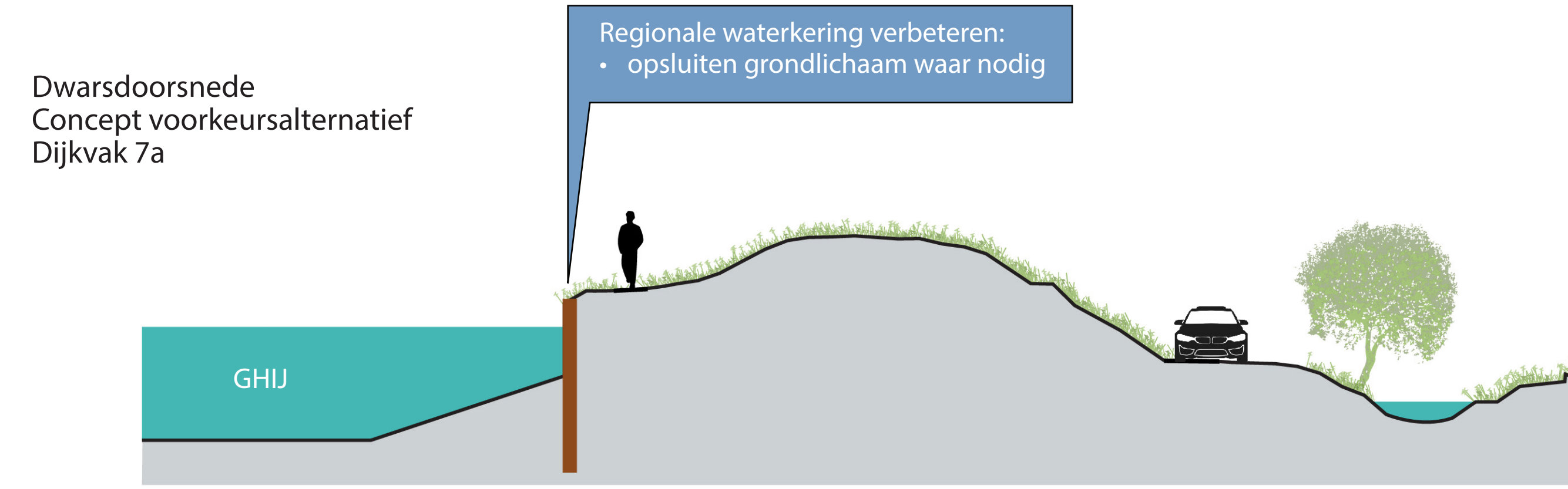
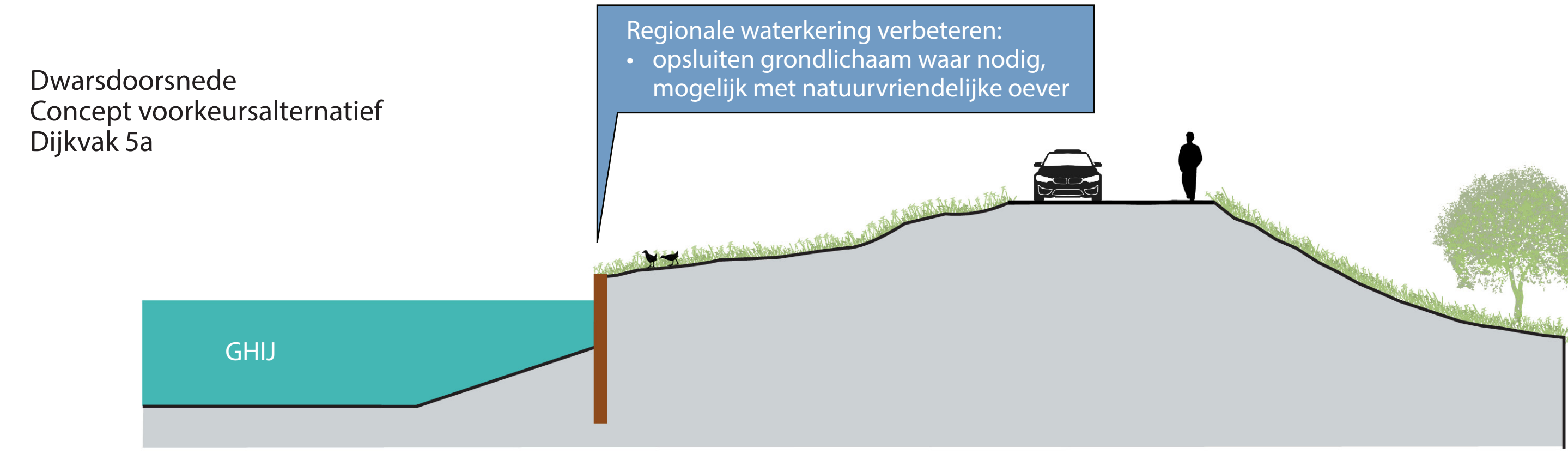
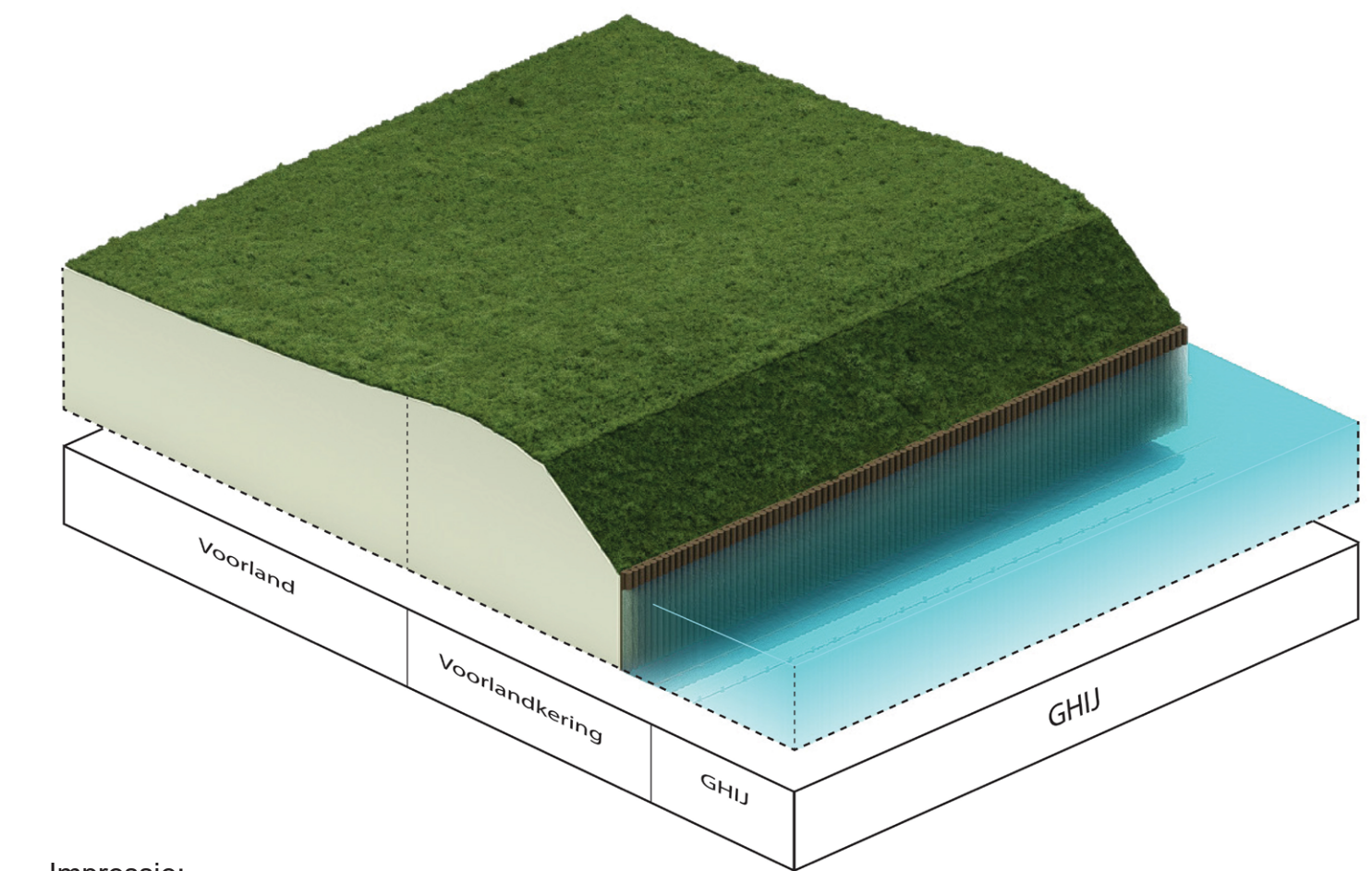
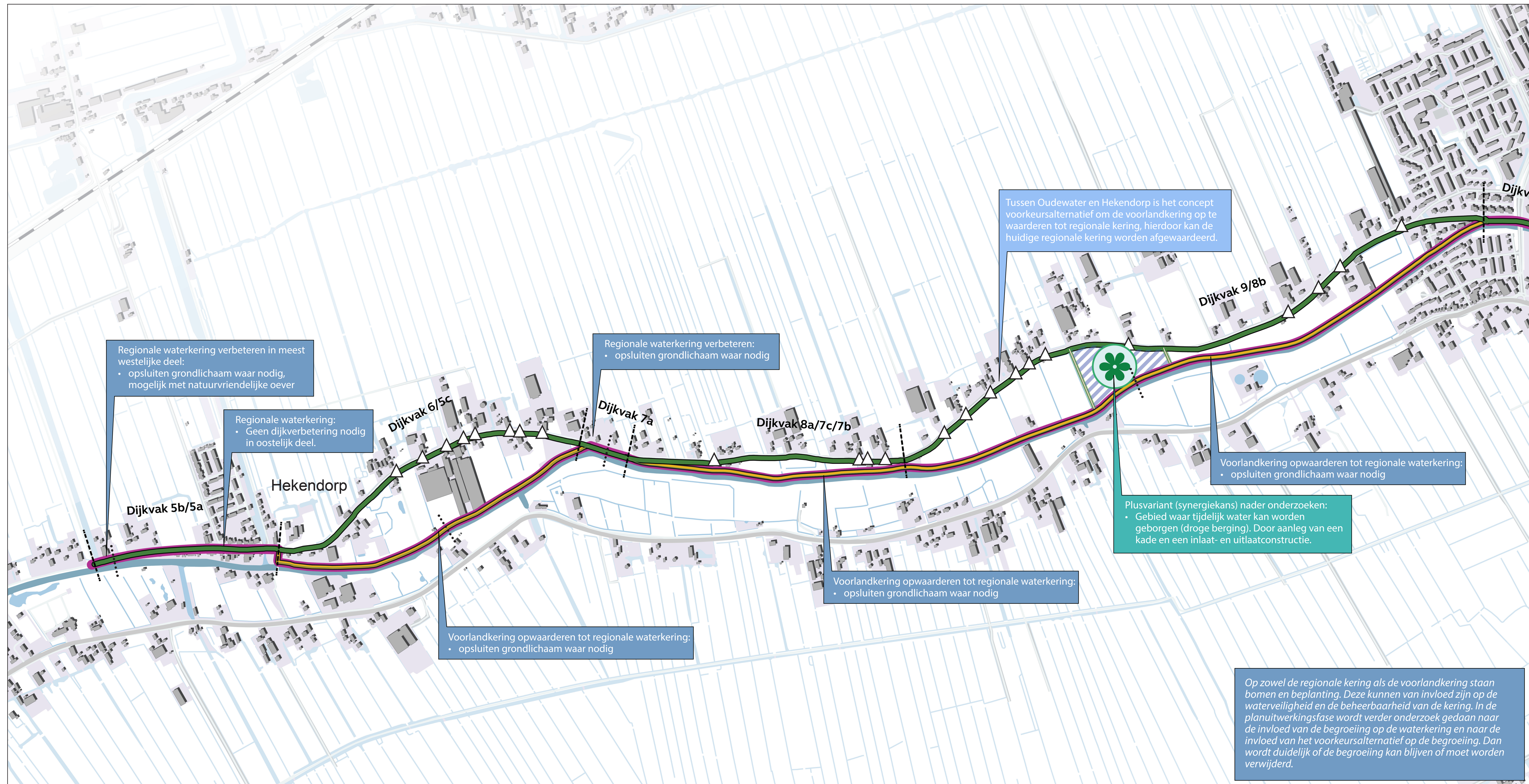
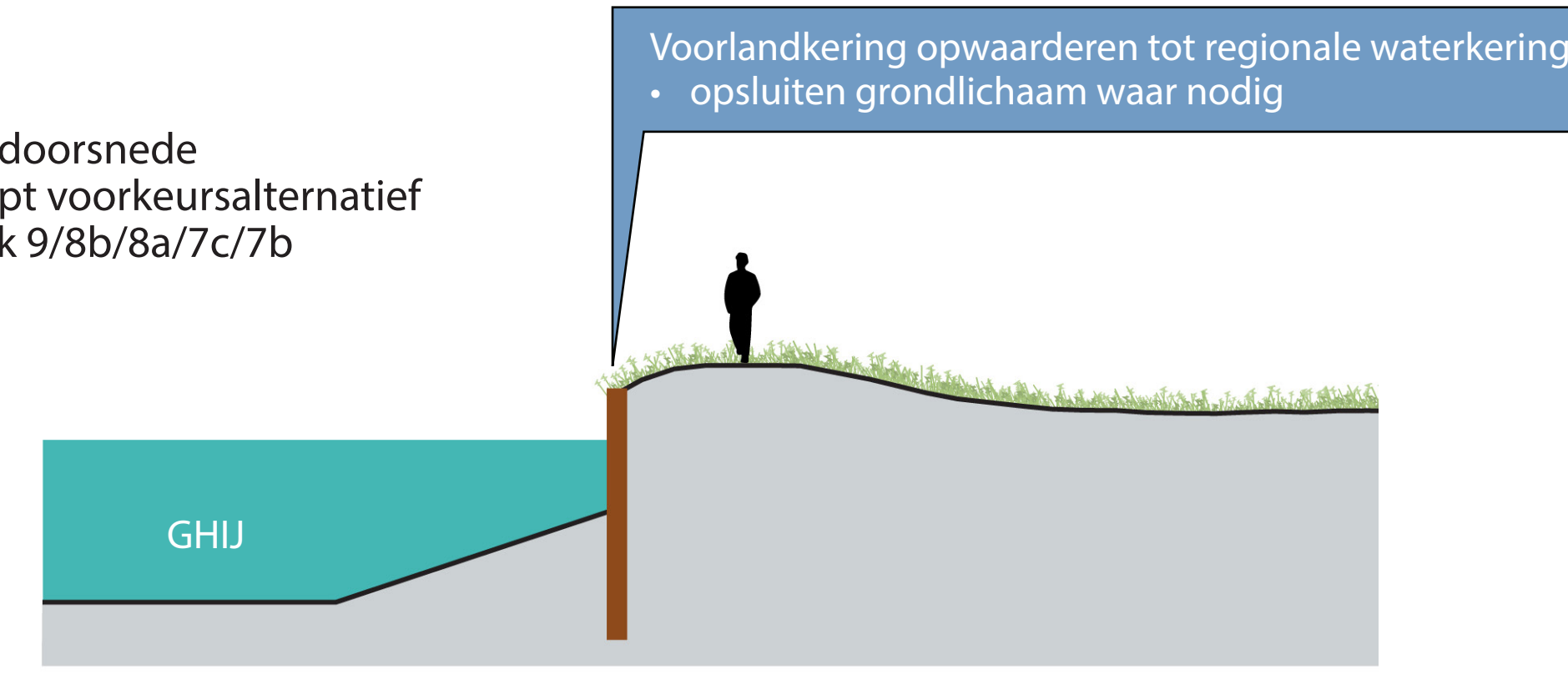


# Dijkverbetering Gekanaliseerde Hollandsche IJssel - Noord Voorkeursalternatief dijkvak 5b/5a - 6/5c - 7a - 08a/07c/07b - 09/08b

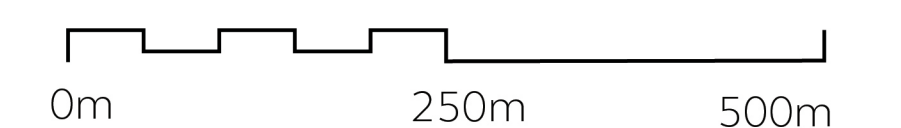


Dwarsdoorsnede  
Concept voorkeursalternatief  
Dijkvak 9/8b/8a/7c/7b

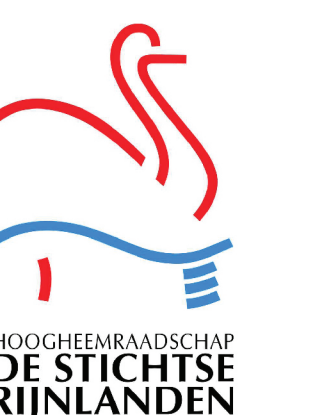


Impressie:  
Voorlandkering opwaarderen tot regionale waterkering  
• Opsluiten grondlichaam

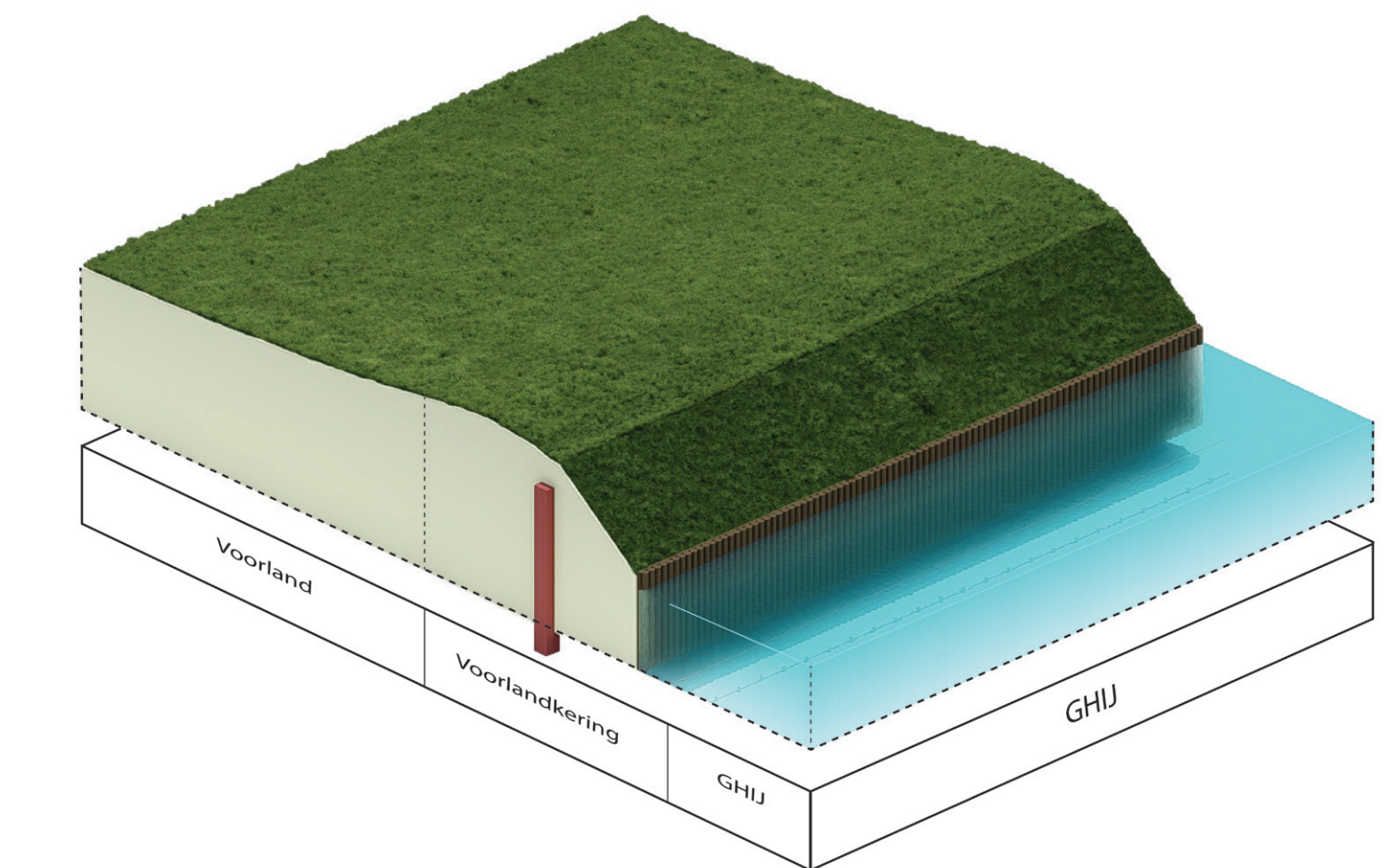
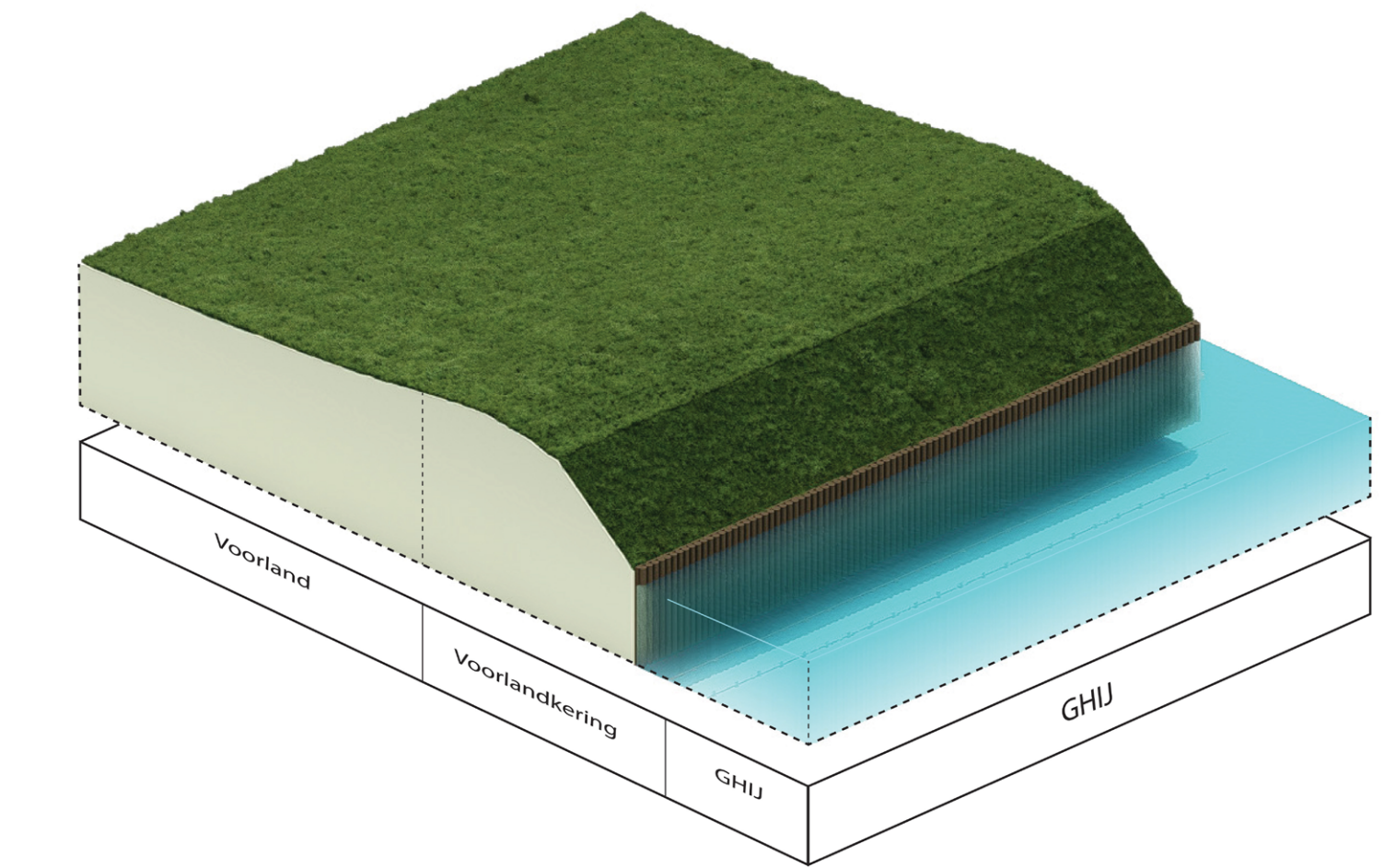
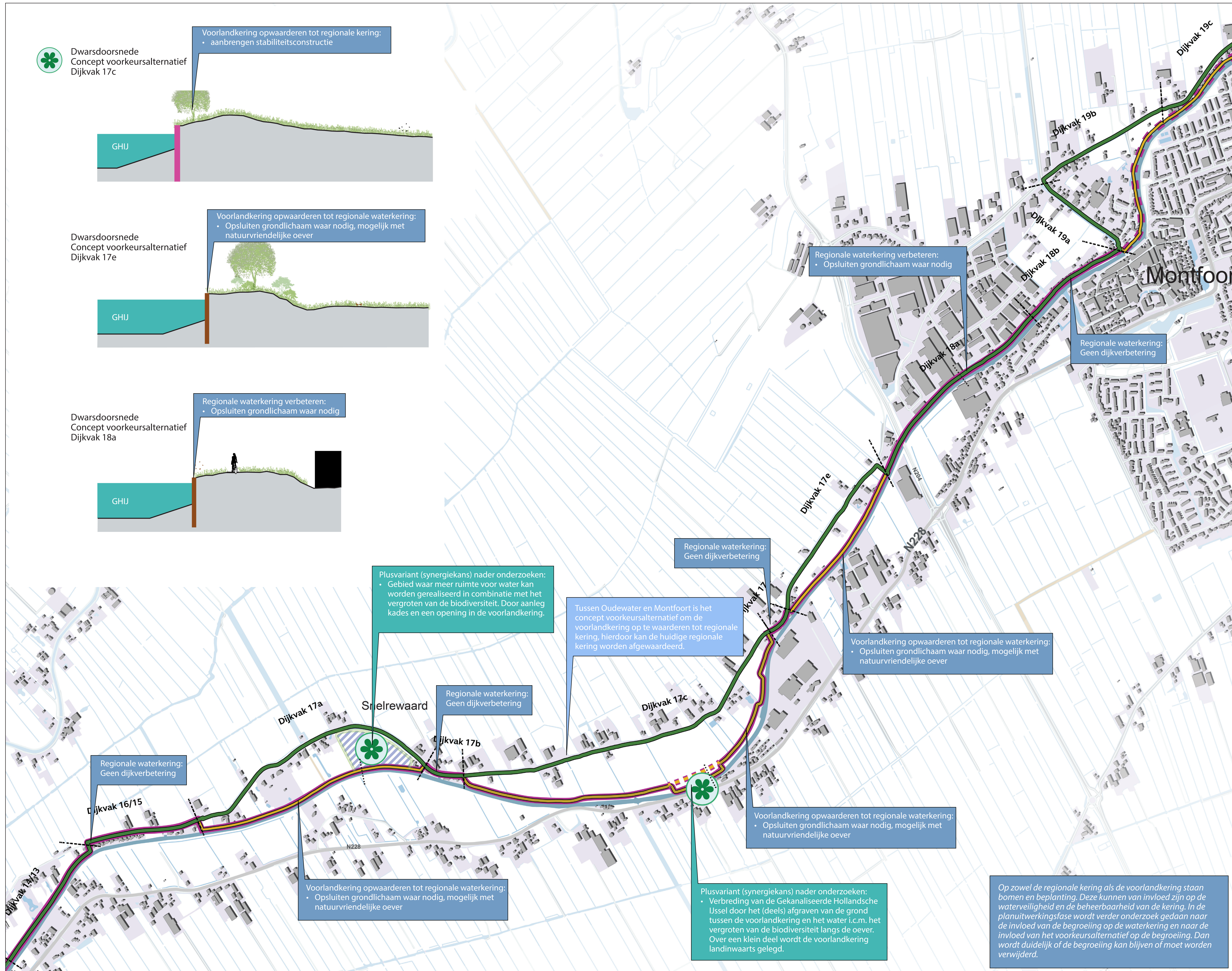
- Legenda
- Regionale waterkering
  - Voorlandkering
  - Voorkeustracé regionale kering
  - Voorkeustracé regionale kering (advies)
  - ☘ Synergiekans - nader uitwerken in project
  - ▲ Coupure (kunstwerk)
  - ⋯ Locatieaanduiding profiel



6 oktober 2022 | versie 1.0  
formaat: A0







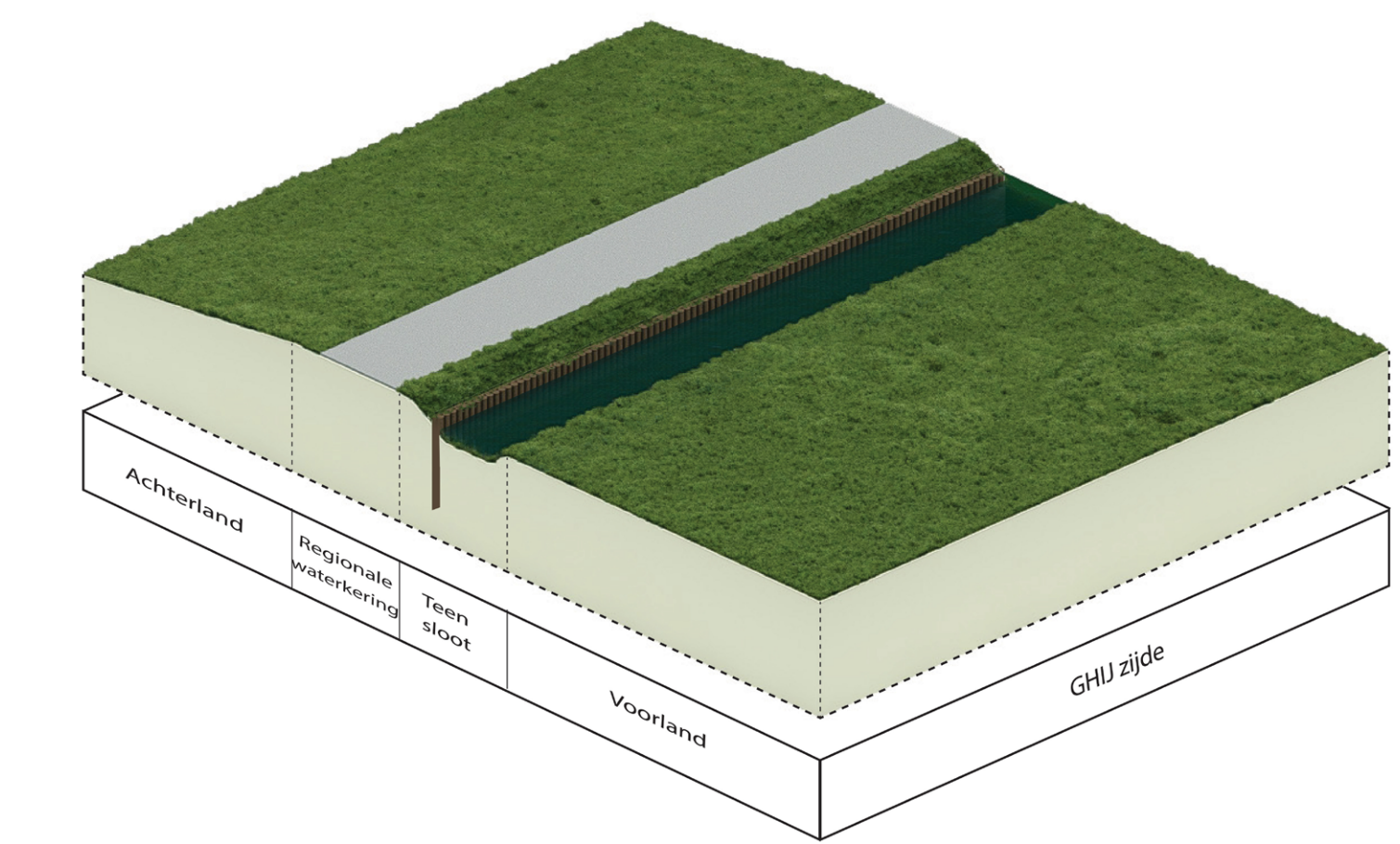
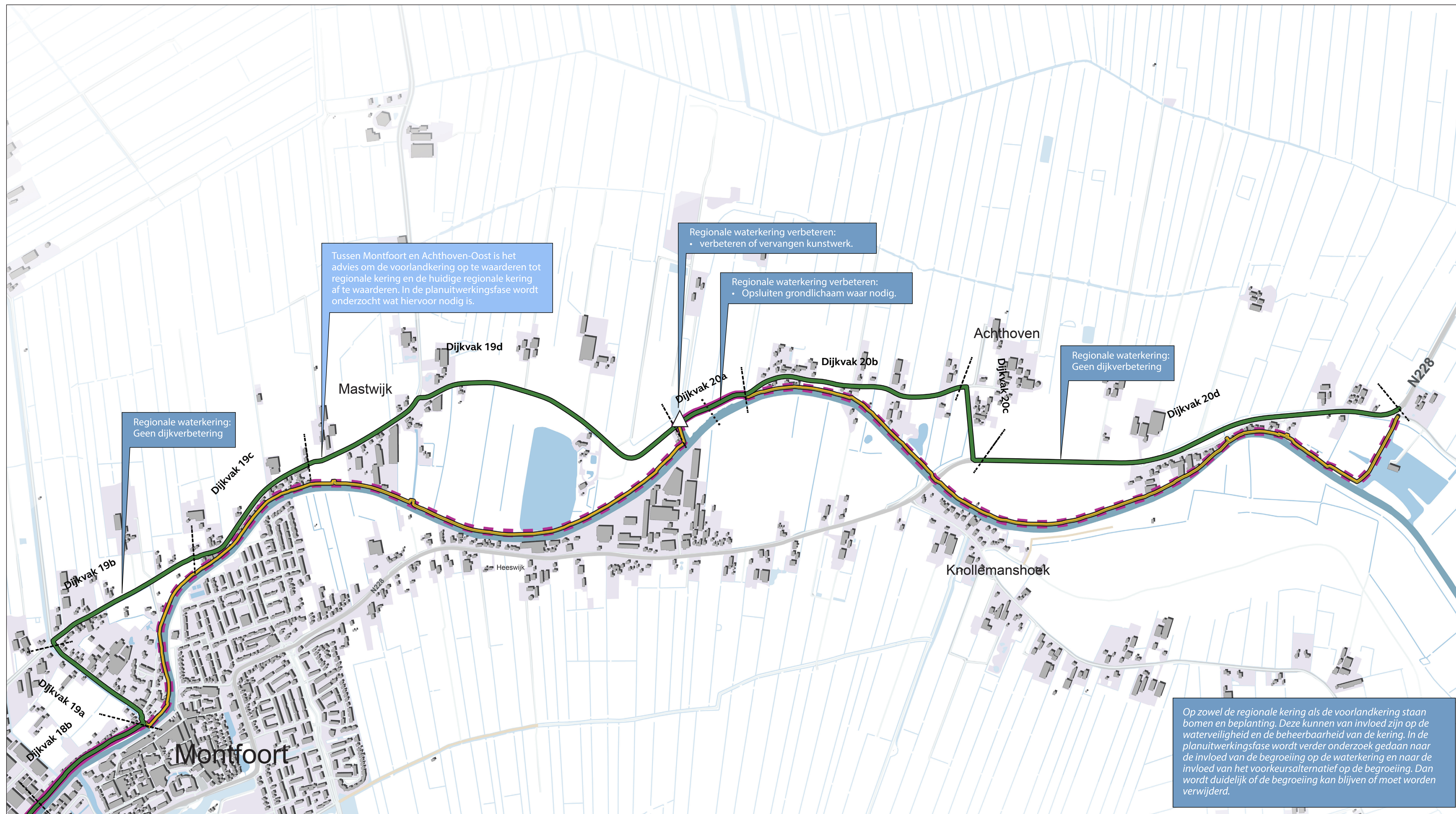
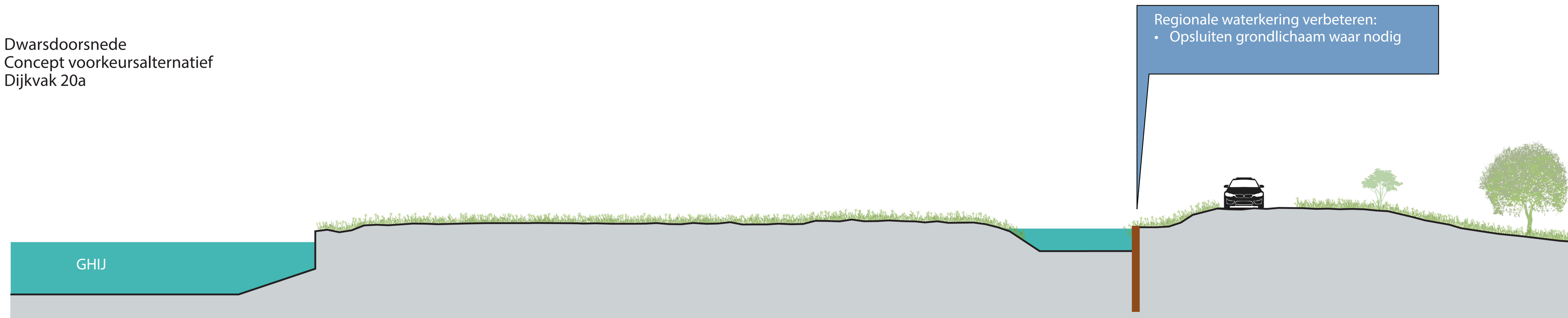
- Legenda**
- Regionale waterkering
  - Voorlandkering
  - Voorkeurs tracé regionale kering
  - Voorkeurs tracé regionale kering (advies)
  - ⊗ Synergiekans - nader uitwerken in project
  - △ Coupure (kunstwerk)
  - ⋯ Locatieaanduiding profiel

0m 250m 500m

6 oktober 2022 | versie 1.0  
formaat: A0



Dwarsdoorsnede  
Concept voorkeursalternatief  
Dijkvak 20a



Impressie voorkeursalternatief dijkvak 20A  
Regionale waterkering verbeteren  
• Opsluiten grondlichaam

- Legenda**
- Regionale waterkering
  - Voorlandkering
  - Voorkeustracé regionale kering
  - Voorkeustracé regionale kering (advies)
  - ⊗ Synergiekans - nader uitwerken in project
  - △ Coupure (kunstwerk)
  - ⋯ Locatieaanduiding profiel

0m 250m 500m  
N  
6 oktober 2022 | versie 1.0  
formaat: A0



Op zowel de regionale kering als de voorlandkering staan bomen en beplanting. Deze kunnen van invloed zijn op de waterveiligheid en de beheerbaarheid van de kering. In de planuitwerkingsfase wordt verder onderzoek gedaan naar de invloed van de begroeiing op de waterkering en naar de invloed van het voorkeursalternatief op de begroeiing. Dan wordt duidelijk of de begroeiing kan blijven of moet worden verwijderd.