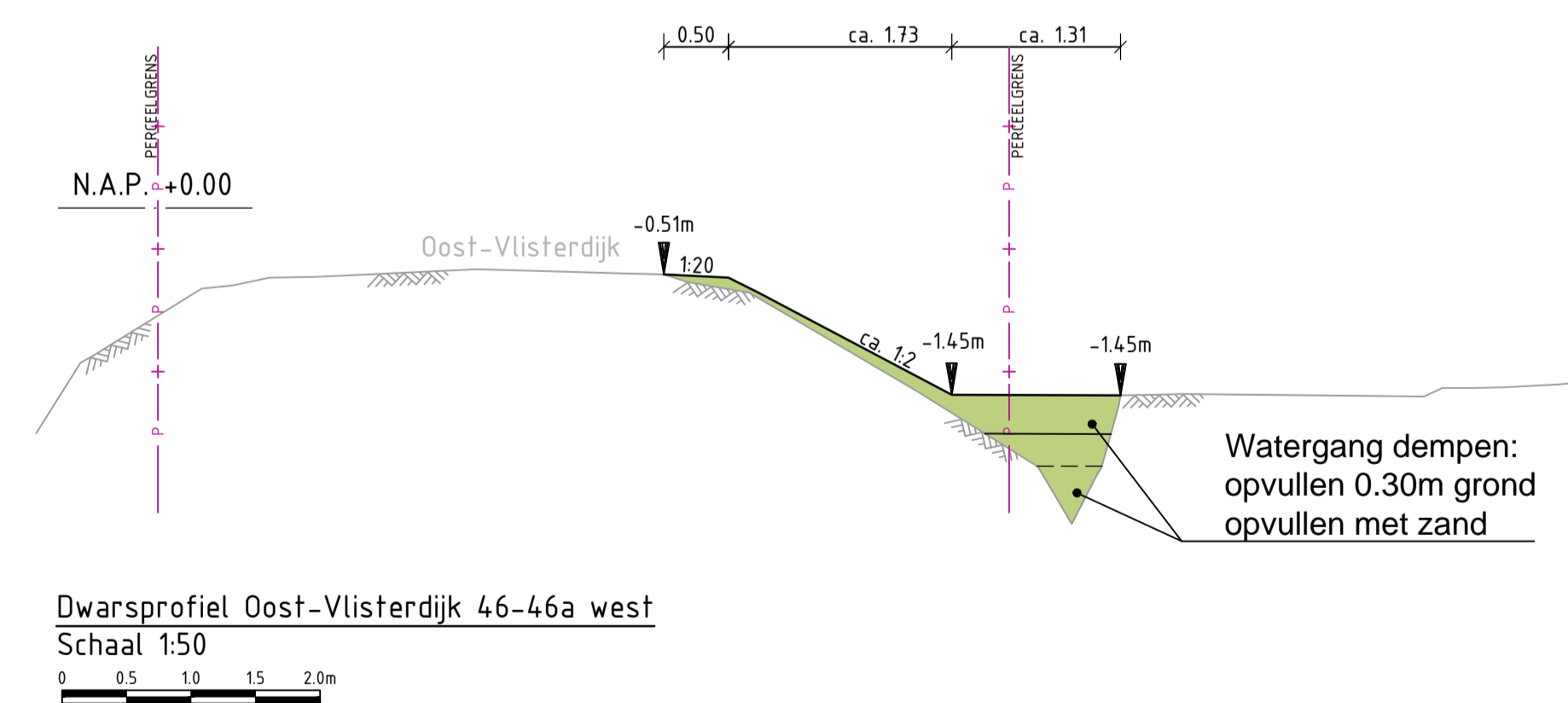
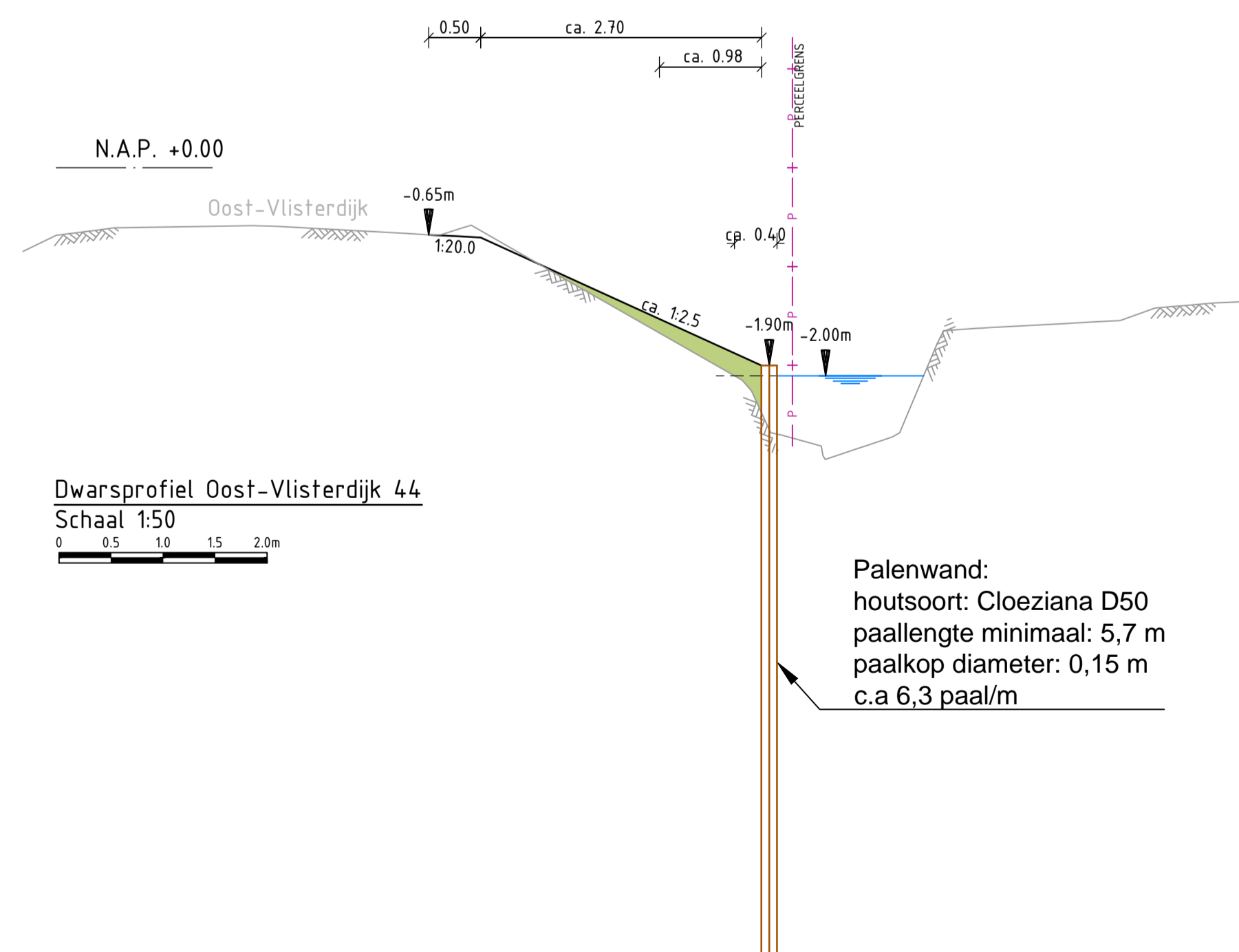
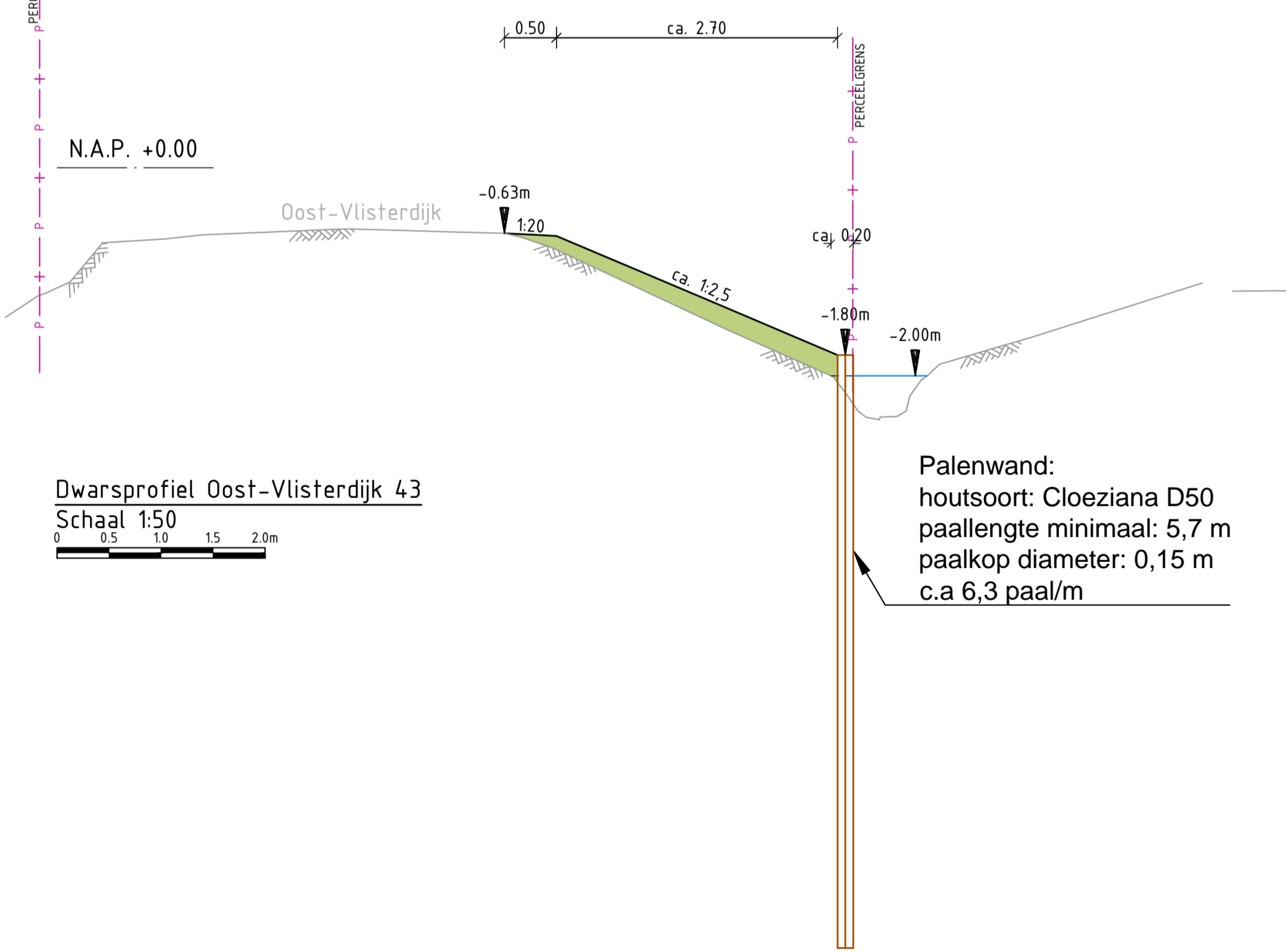


### LEGENDA

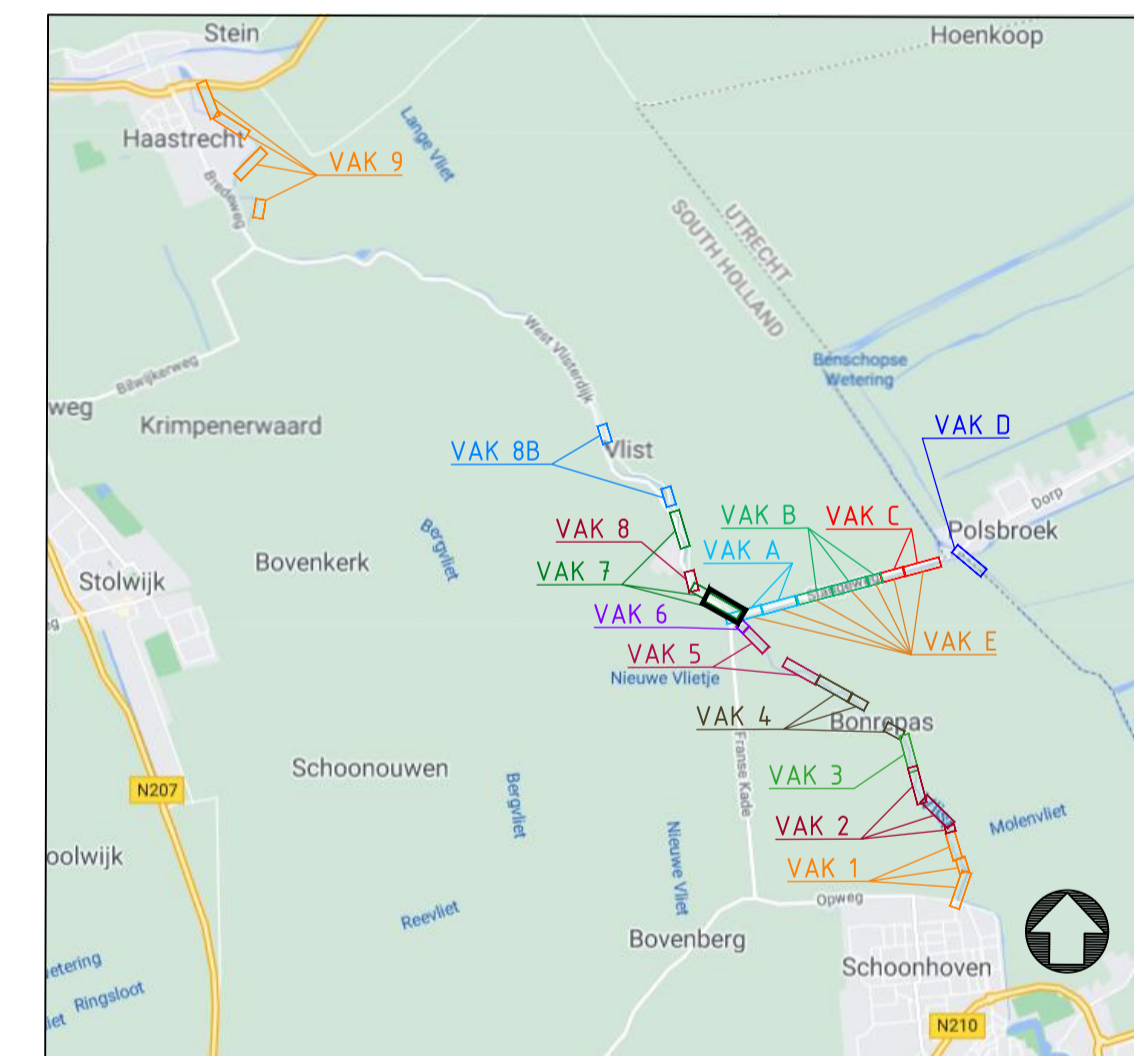
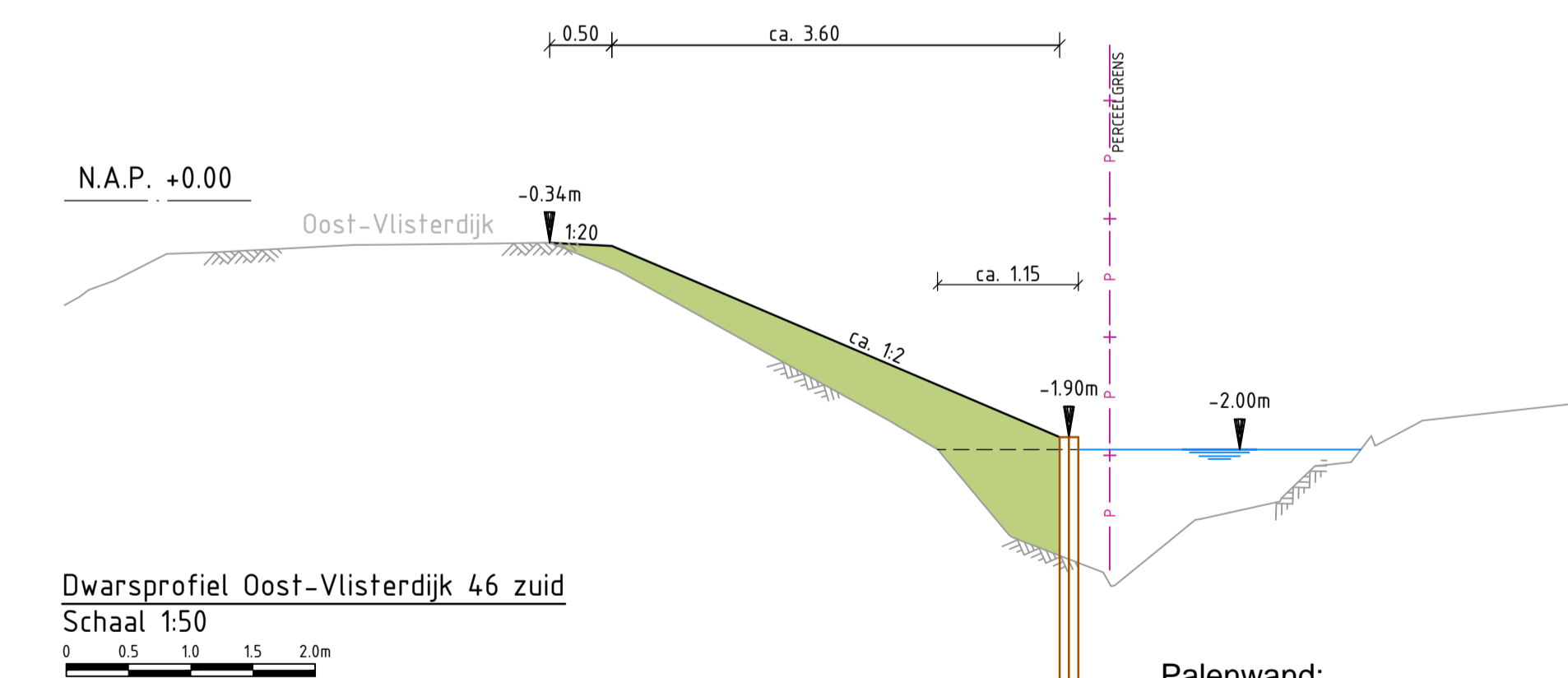
Situatie	
—	Dijkas
- - -	Perceelgrens
—	Maaveld
—	Water
—	Boom
—	Lichtmast
Aan te brengen	
■	Grondaanvulling
■	Paalwand
—	Drainage
Profiel	
Bestaand	
—	Maaveld
—	Waterlijn
- - -	Perceelgrens
Aan te brengen	
■	Grondaanvulling
Kabels en leidingen	
Bestaand	
—	Data
—	Elektra laagspanning
—	Elektra middenspanning
—	Gas lage druk
—	Gas hoge druk
—	Water
—	Riool vrijverval
—	Riool onder druk
—	Overig

### Aan te brengen situatie Oost-Vlisterdijk 43 - 46

Schaal: 1:200



Watergang dempen:  
opvullen 0.30m grond  
opvullen met zand



### Overzicht

Schaal: N.V.T

Versie	Omschrijving	Datum	Get.	Gev.	Vrijg.
3.0	Watergang dempen f.p.v. hultnummer 46-46a tot -1.15m maaveld hoogte zonder drainage	25-06-2021	HMA	LDJ	LDJ
2.0	Watergang dempen f.p.v. hultnummer 46-46a	15-06-2021	HMA	LVP	LDJ



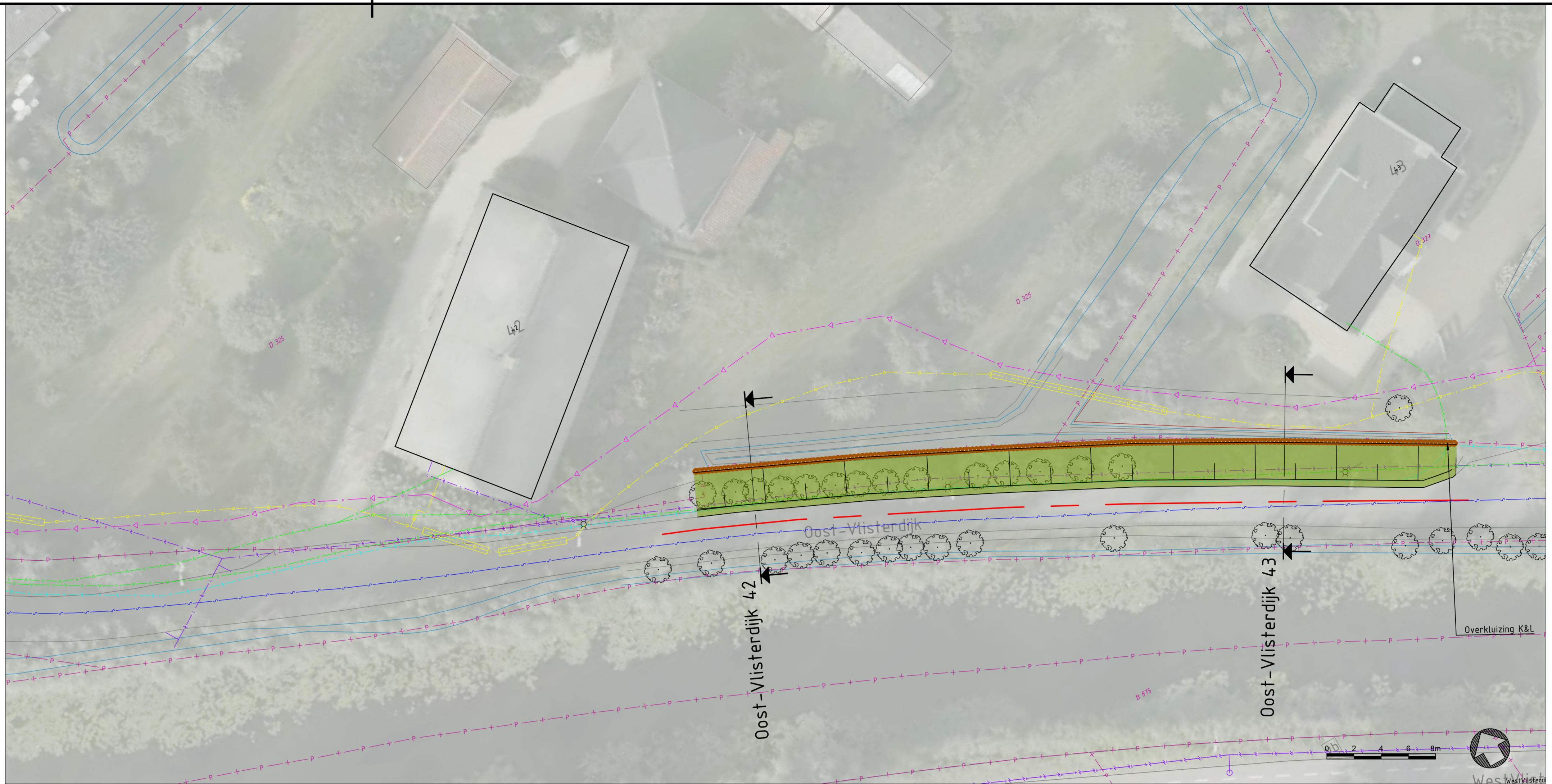
Tauw bv is gevestigd in  
Amsterdam - Assen - Deventer  
Eindhoven - Enschede - Leeuwarden  
Rotterdam - Utrecht  
www.tauw.nl

Opdrachtgever: Hoogheemraadschap De Stichtse Rijnlanden					
Project: Kadeverbetering Vlietkade-oost en Grote Kerkvliet					
Onderdeel: Vlietkade-oost, Voorlopig ontwerp Kadevak 340C-8 en 340C-7, Aan te brengen situatie tekening + profiel					
Documentnummer: 1278084-TEK-VG-340C-8-340C-7					
Getekend:	HMA	Datum:	26-03-21		
Getekend:	LVP	Schaal:	'zie tek'		
Vrijgegeven door:	LDJ	Status:	Definitief 3.0	Formaat:	594x1260mm
Projectnummer:	1278084	Blad:	1 van 2		



Aan te brengen situatie Oost Vlisterdijk 40 - 41

Schaal: 1:200

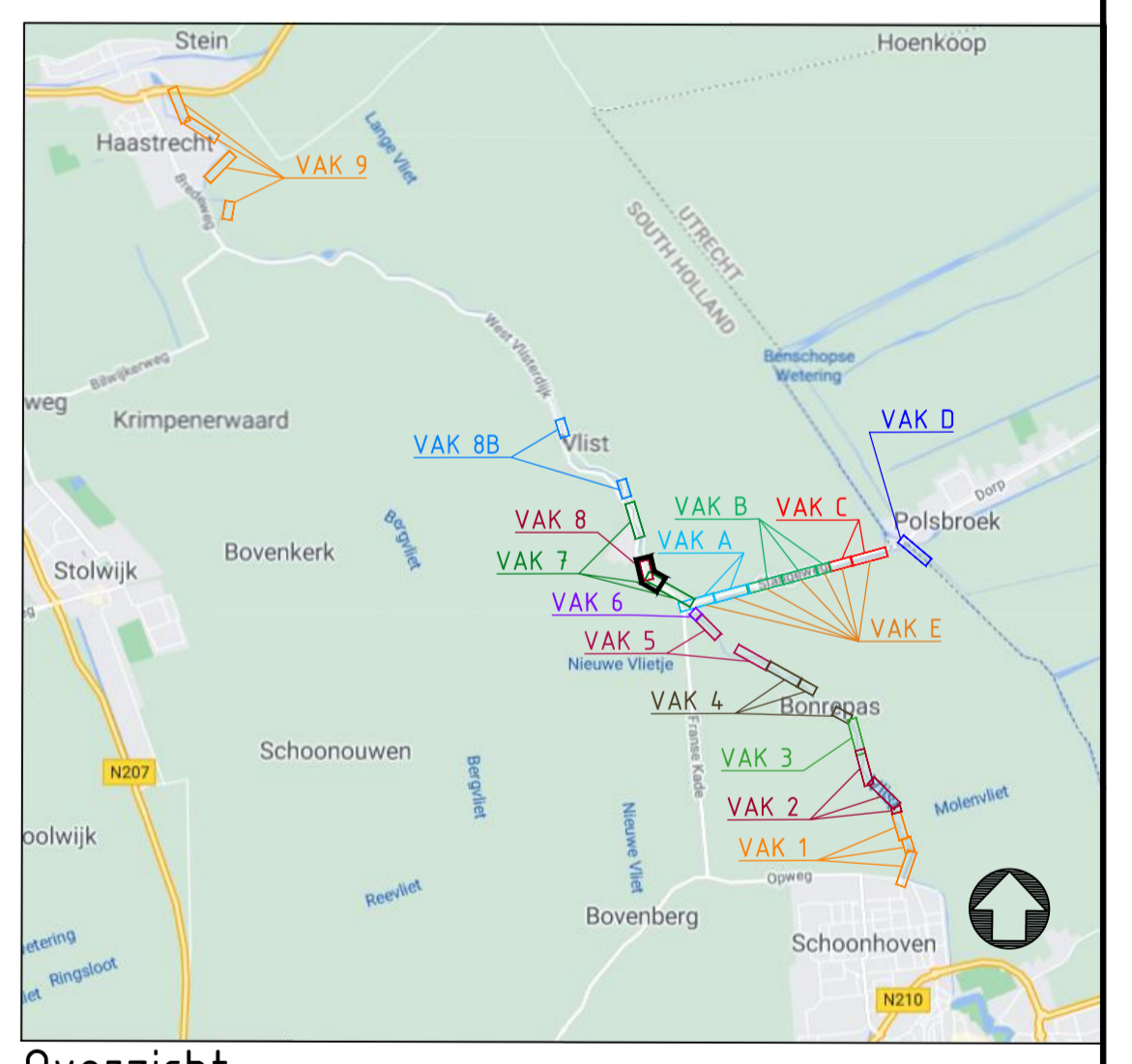
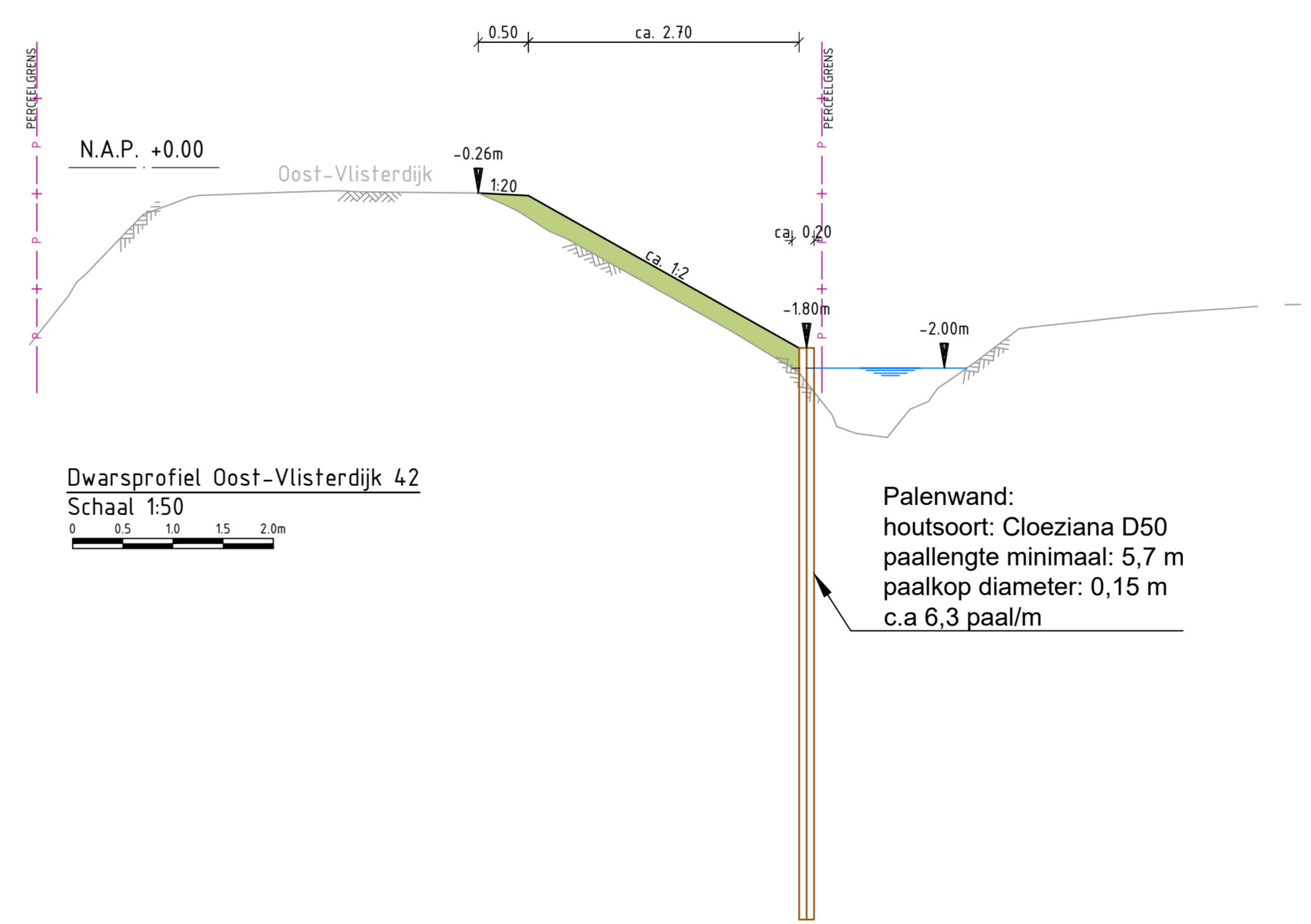
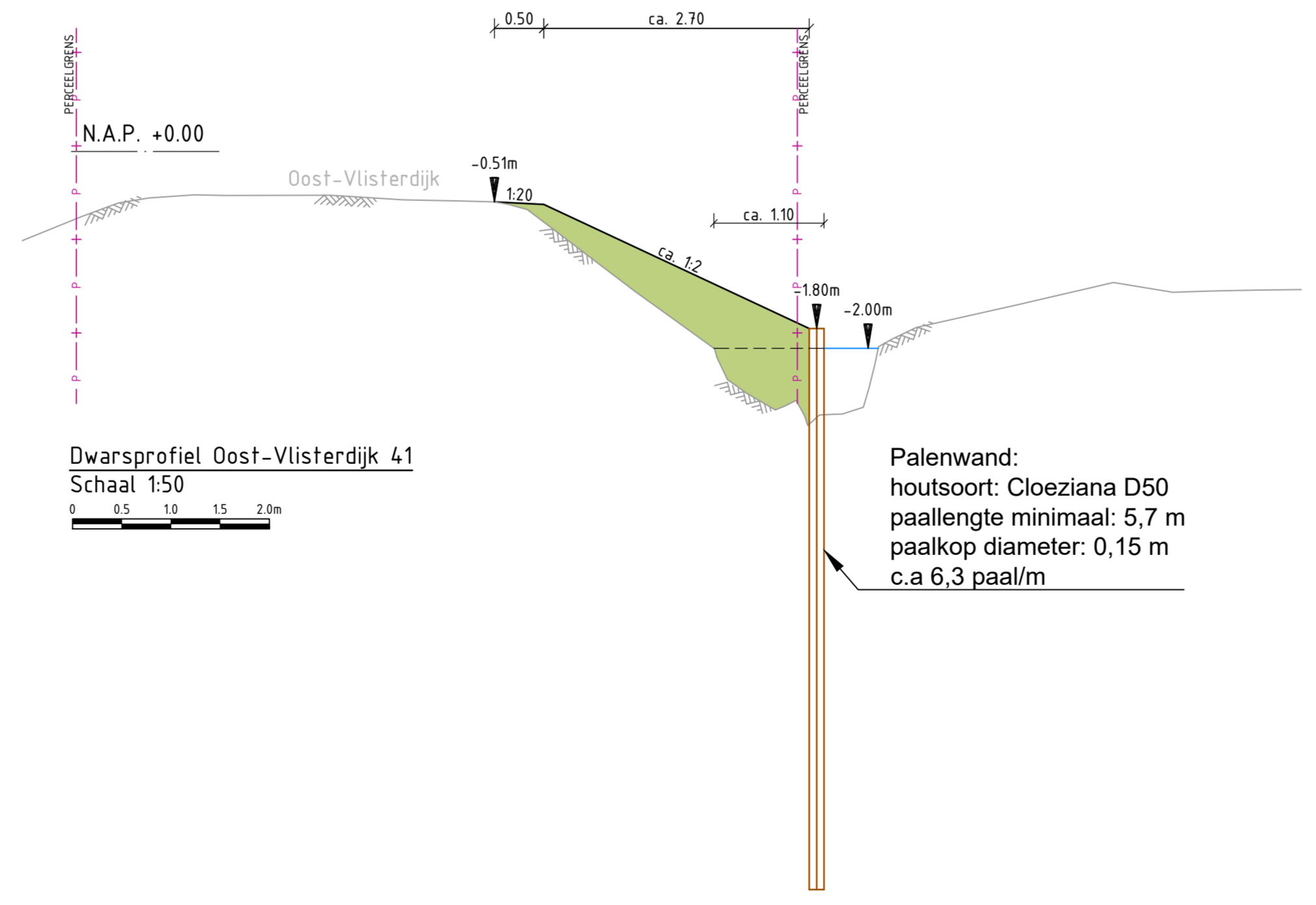
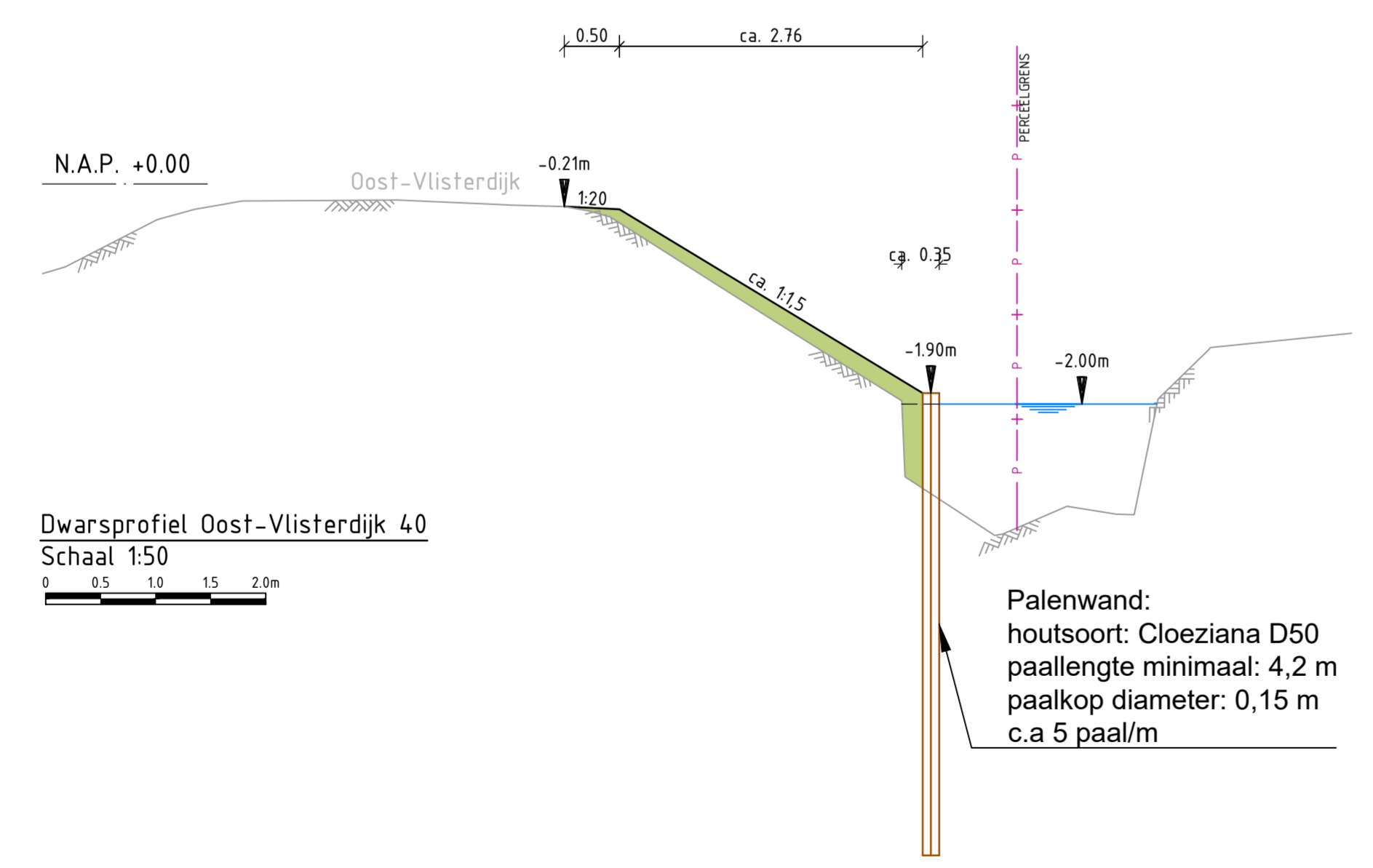


Aan te brengen situatie Oost Vlisterdijk 42-43

Schaal: 1:200

**LEGENDA**

- Situatie**
- Bestaand: Dijkas (red line), Perceelgrens (purple dashed line), Maaiveld (green dashed line), Wafer (green circle), Boom (green circle with cross), Lichtmast (green circle with cross)
  - Aan te brengen: Grondaanvulling (green shaded area), Paalwand (orange line)
- Profiel**
- Bestaand: Maaiveld (green dashed line), Waterlijn (blue dashed line), Perceelgrens (purple dashed line)
- Aan te brengen: Grondaanvulling (green shaded area)
- Kabels en leidingen**
- Bestaand: Data (green line), Elektra laagspanning (blue line), Elektra middenspanning (yellow line), Gas lage druk (orange line), Gas hoge druk (red line), Water (blue line), Riool vrijverval (purple line), Riool onder druk (pink line), Overig (grey line)



Versie	Omschrijving	Datum	Ger.	Sec.	Vrijg.

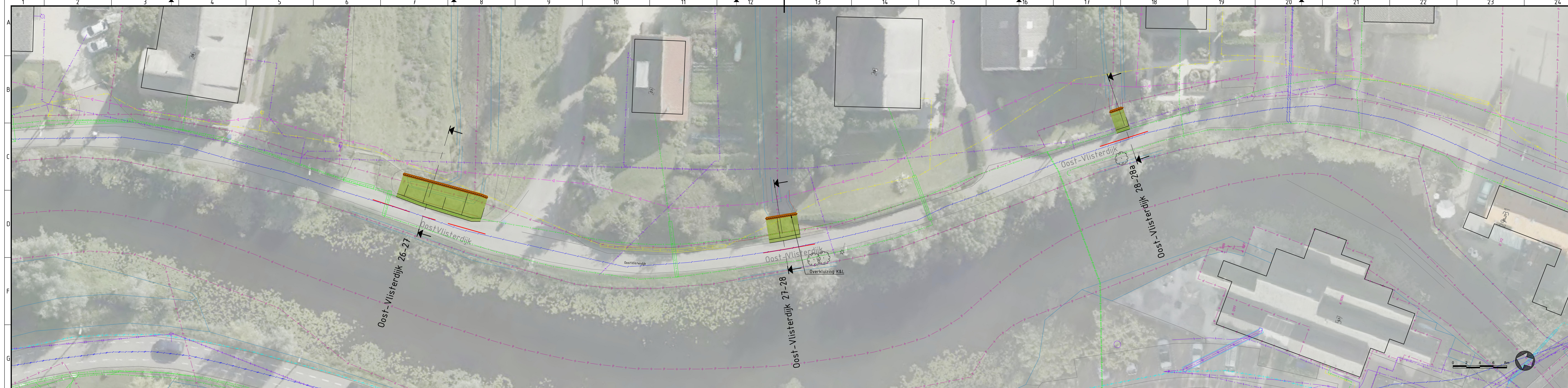
**TAUW** Tauw by is gevestigd in Amsterdam - Assen - Deventer Eindhoven - Enschede - Leeuwarden Rotterdam - Utrecht www.tauw.nl

Opdrachtgever: Hoogheemraadschap De Stichtse Rijnlanden  
Project: Kadeverbetering Vlistkade-oost en Grote Kerkvliet  
Onderdeel: Vlistkade-oost, Voorlopig ontwerp Kadevak 340C-8 en 340C-7, Aan te brengen situatie tekening + profiel

Documentnummer: 1278084-TEK-VO-340C-8-340C-7(2)

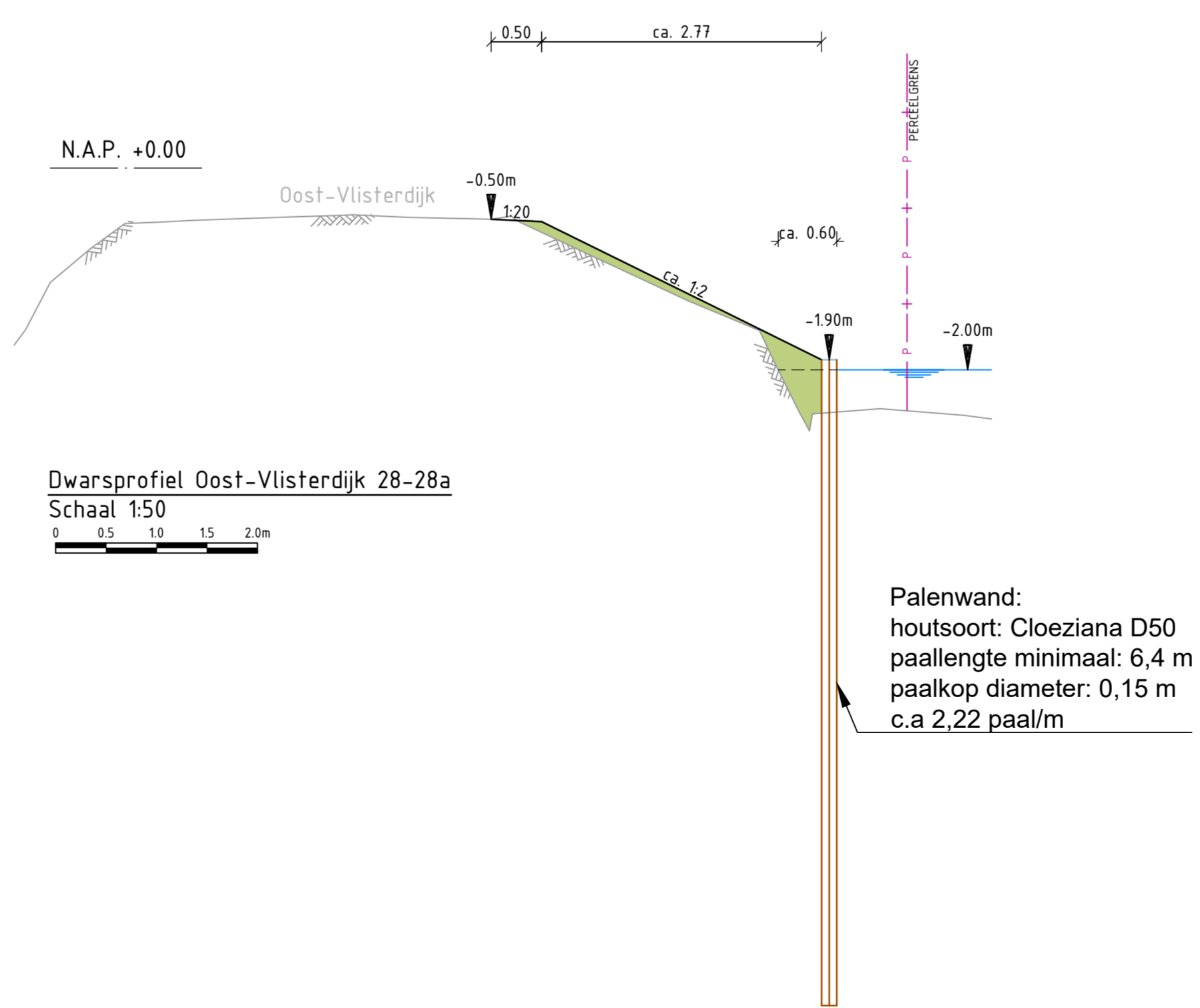
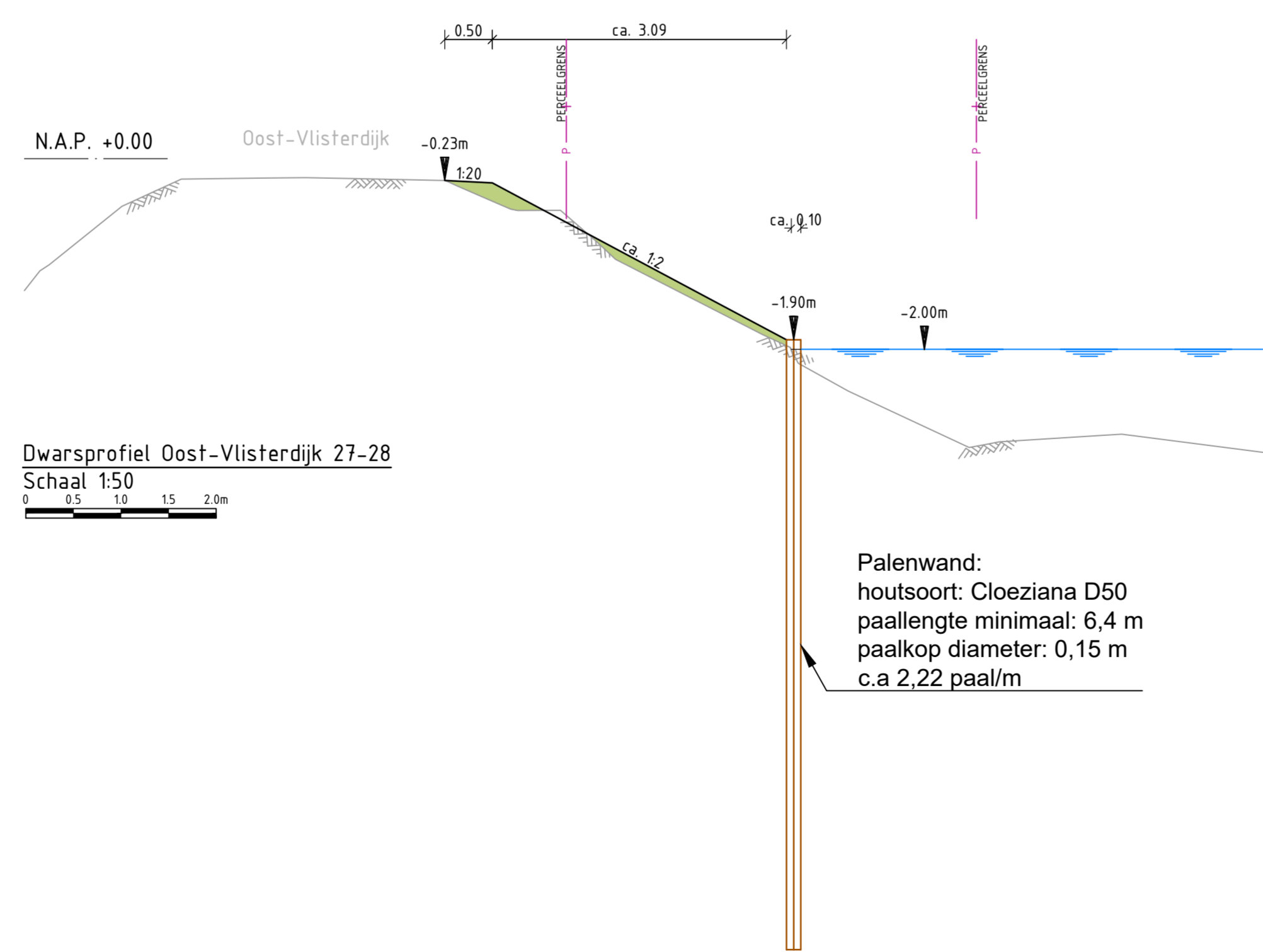
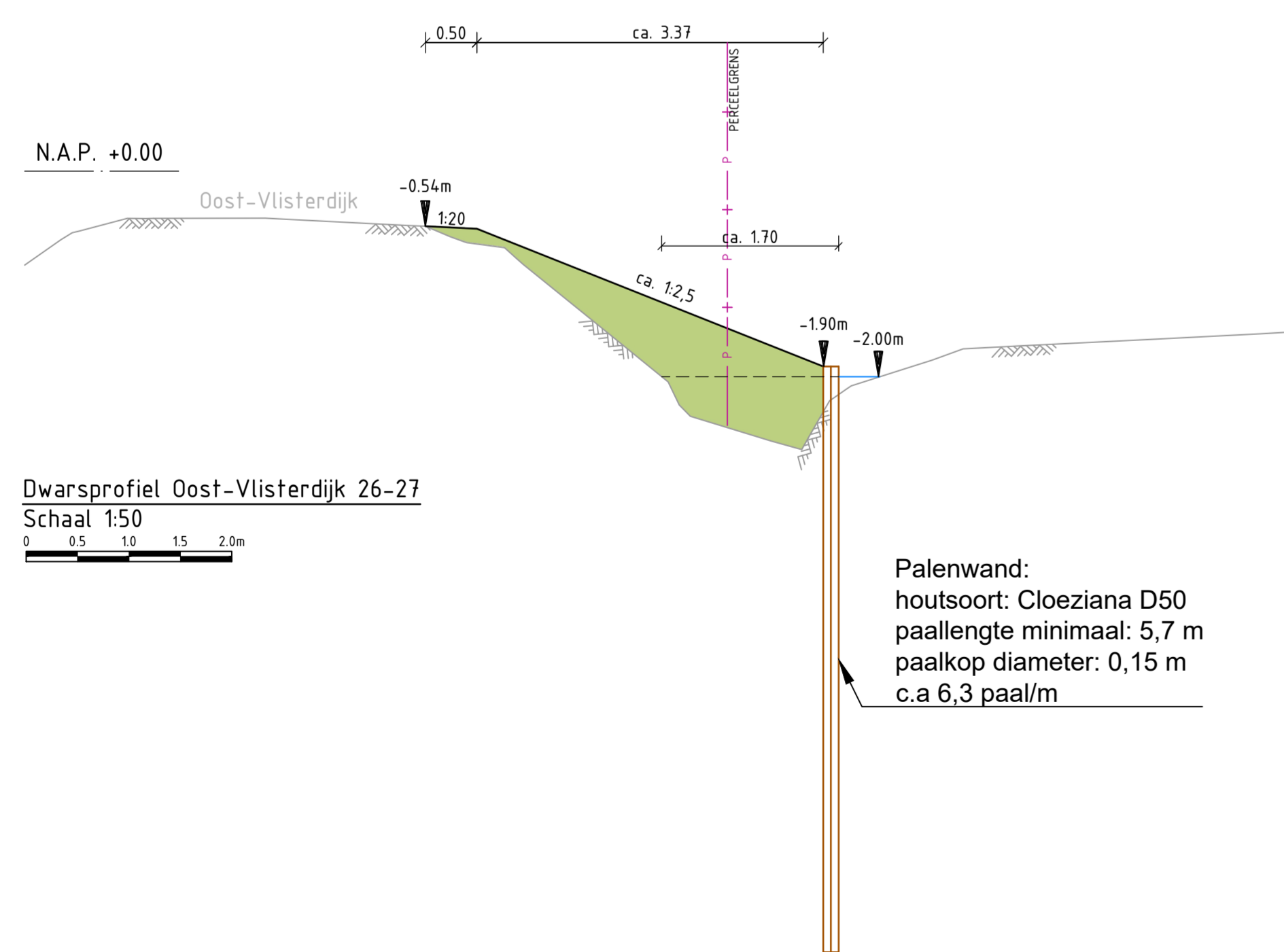
Getek. PMA	Datum: 26-03-21
Sec. VVP	Schaal: 'zie tek'
Vrijgegeven LOJ	Status: Formaat

Projectnummer: 1278084 | Blad 2 van 2 | Definitief 10 | A10



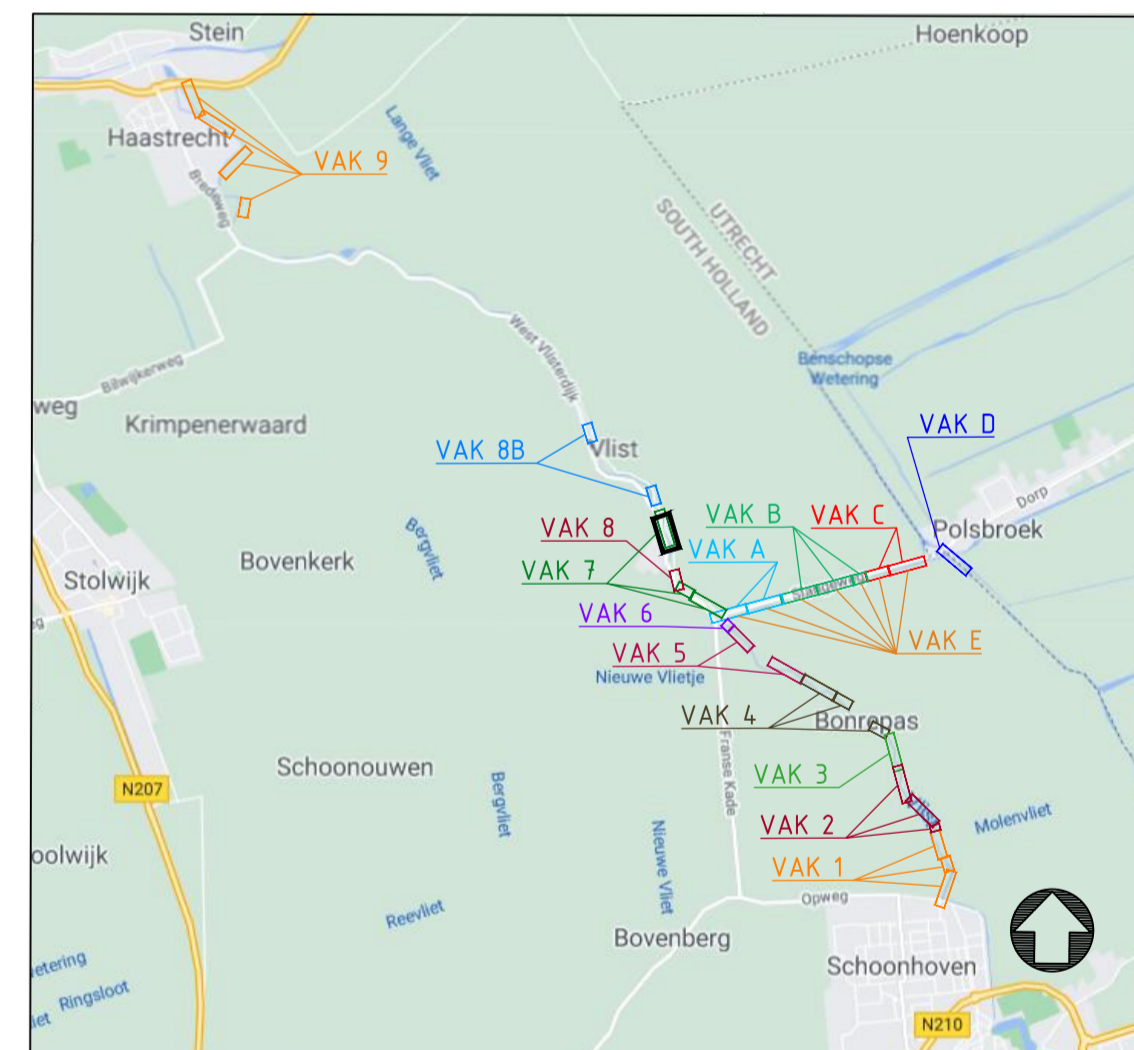
**Aan te brengen situatie Oost-Vlisterdijk 26-28**

Schaal: 1:200



**LEGENDA**

Situatie	
	Dijkas
	Perceelgrens
	Maaveld
	Water
	Boom
	Lichtmast
Aan te brengen	
	Grondaanvulling
	Paalwand
Profiel	
	Maaveld
	Waterlijn
	Perceelgrens
Aan te brengen	
	Grondaanvulling
Kabels en leidingen	
	Data
	Elektra laagspanning
	Elektra middenspanning
	Gas lage druk
	Gas hoge druk
	Water
	Riool vrijverval
	Riool onder druk
	Overig



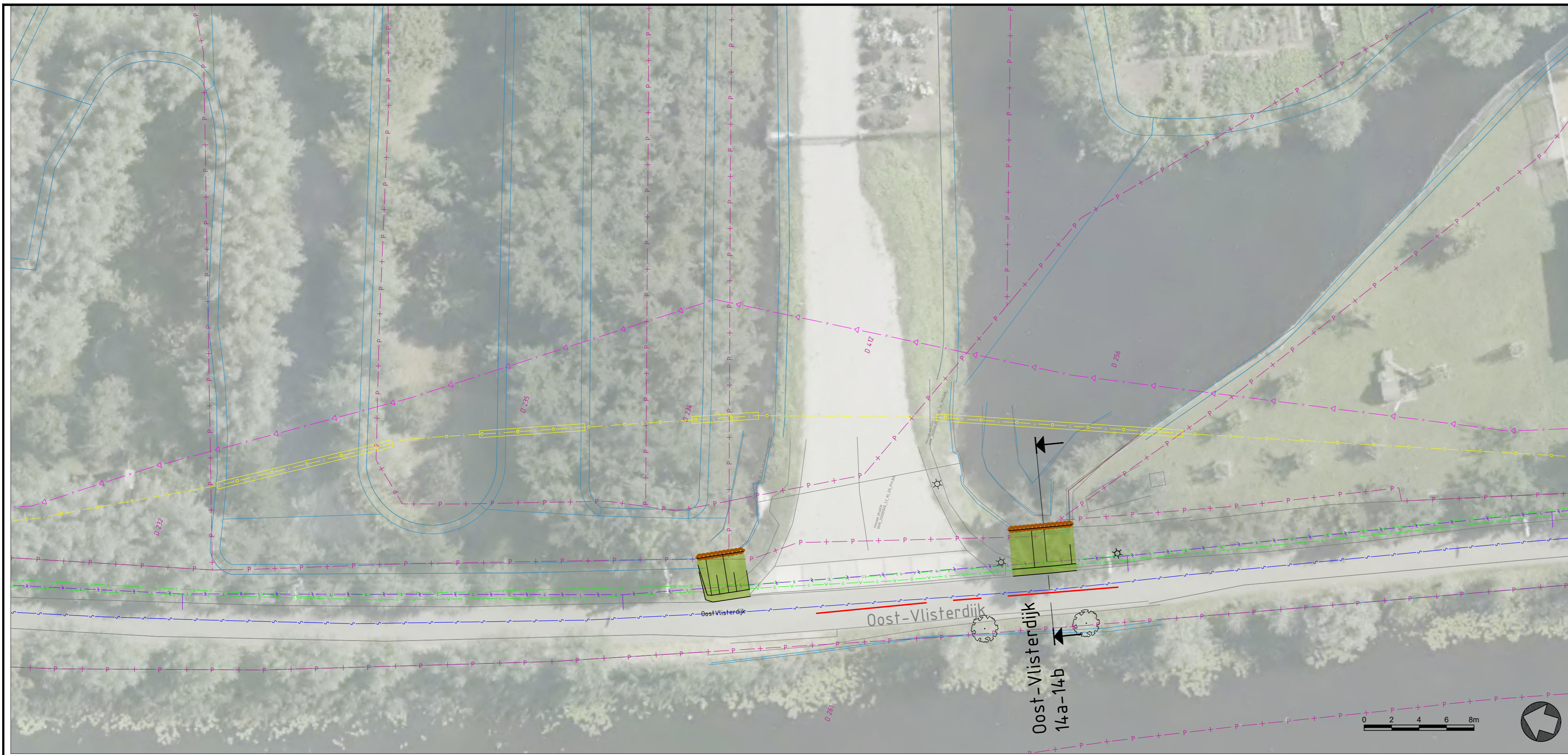
**Overzicht**

Schaal: N.V.T

Versie	Beschrijving	Datum	Get.	Sec.	Vrijg.

		Touw bv is gevestigd in Amsterdam - Assen - Deventer Eindhoven - Enschede - Leeuwarden Rotterdam - Utrecht www.tauw.nl	
Opdrachtgever Hoogheemraadschap De Stichtse Rijnlanden			
Project Kadeverbetering Vlistkade-oost en Grote Kerkvliet			
Onderdeel Vlistkade-oost, Voorlopig ontwerp Kadevak 340C-7, Aan te brengen situatie tekening + profiel			
Documentnummer 1278084-TEK-VO-340C-7(1)			
Getek.	HMA	Datum	26-03-21
Sec.	VVP	Schaal	'zie tek'
Vrijgegeven door	LDJ	Status	'zie tek'
Projectnummer	1278084	Blad 1 van 2	Definitief 10
			A10



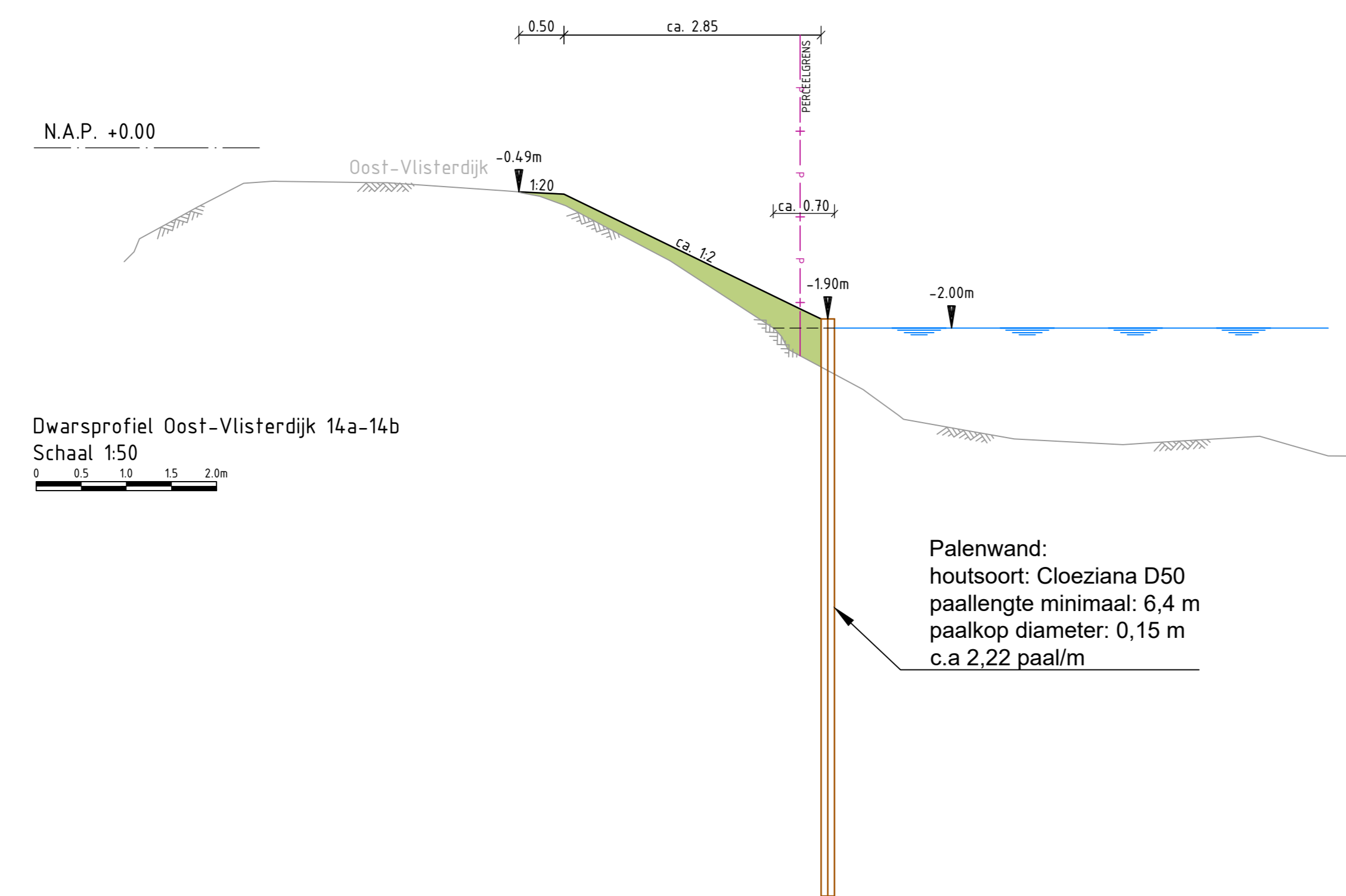
Aan te brengen situatie Oost-Vlisterdijk 14a-14b

Schaal: 1:200



Aan te brengen situatie Oost-Vlisterdijk 21-22

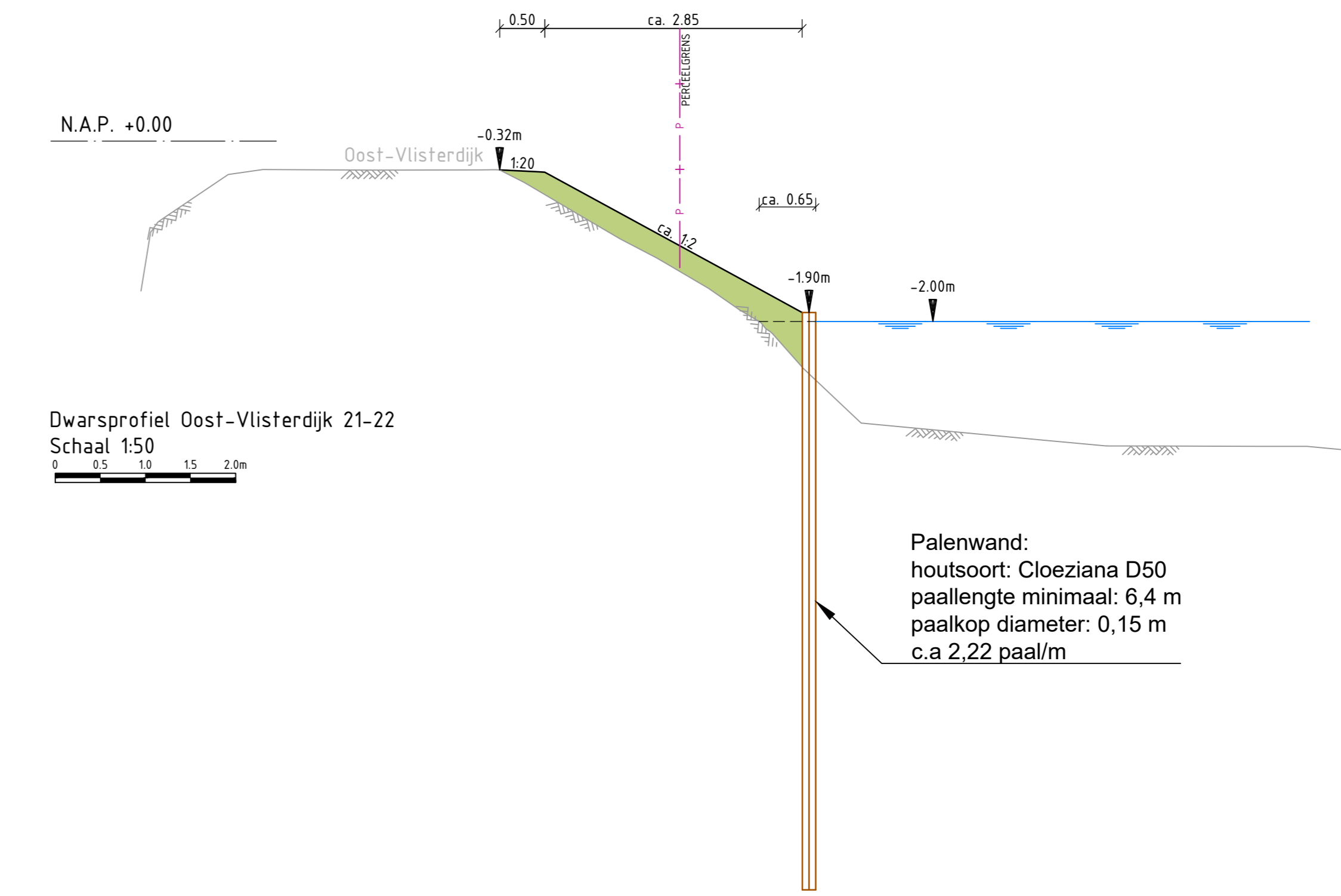
Schaal: 1:200



Dwarsprofiel Oost-Vlisterdijk 14a-14b

Schaal 1:50

Palenwand:  
houtsoort: Cloeziana D50  
paallengte minimaal: 6,4 m  
paalkop diameter: 0,15 m  
c.a 2,22 paal/m



Dwarsprofiel Oost-Vlisterdijk 21-22

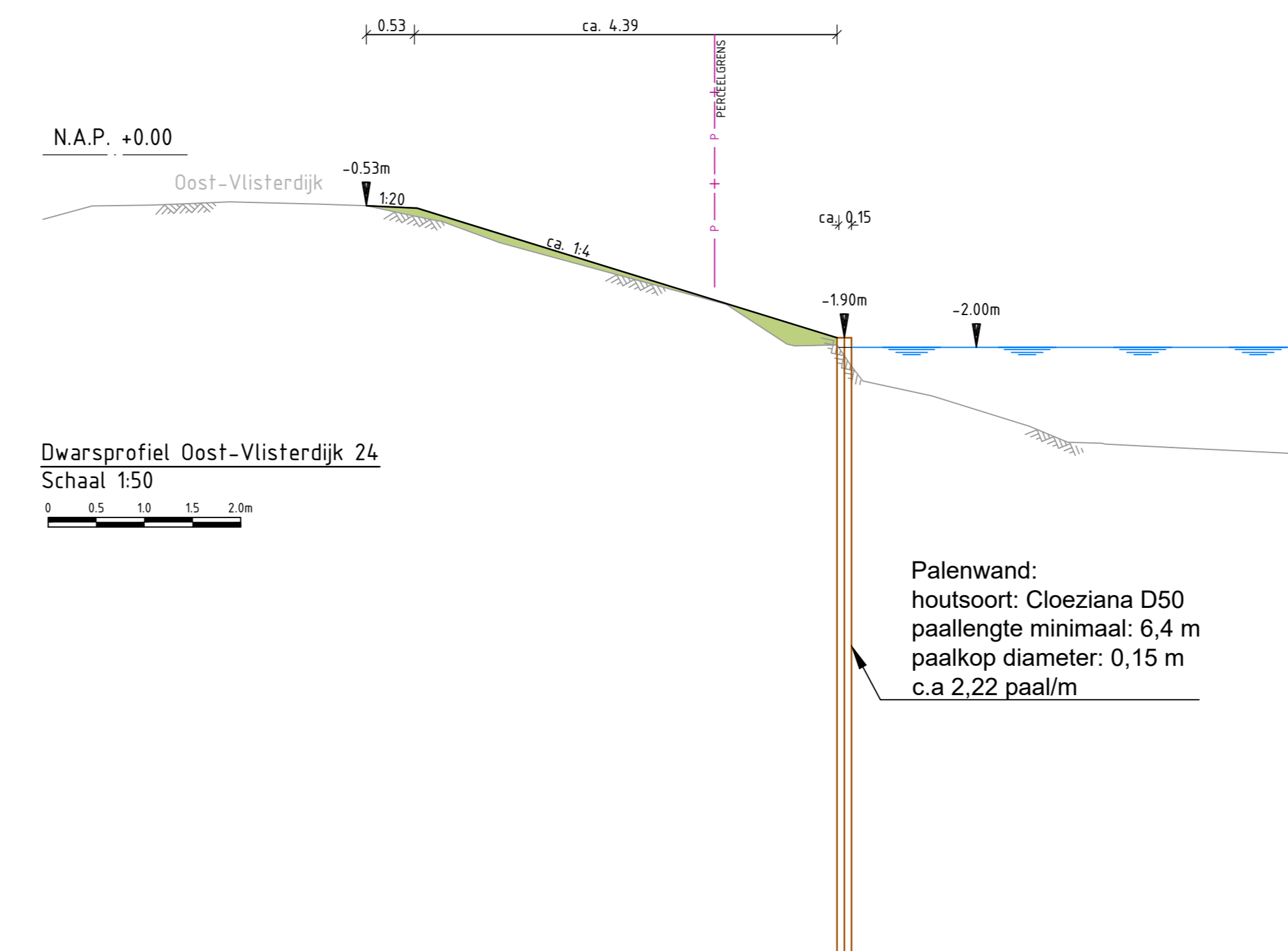
Schaal 1:50

Palenwand:  
houtsoort: Cloeziana D50  
paallengte minimaal: 6,4 m  
paalkop diameter: 0,15 m  
c.a 2,22 paal/m



Aan te brengen situatie Oost-Vlisterdijk 24

Schaal: 1:200



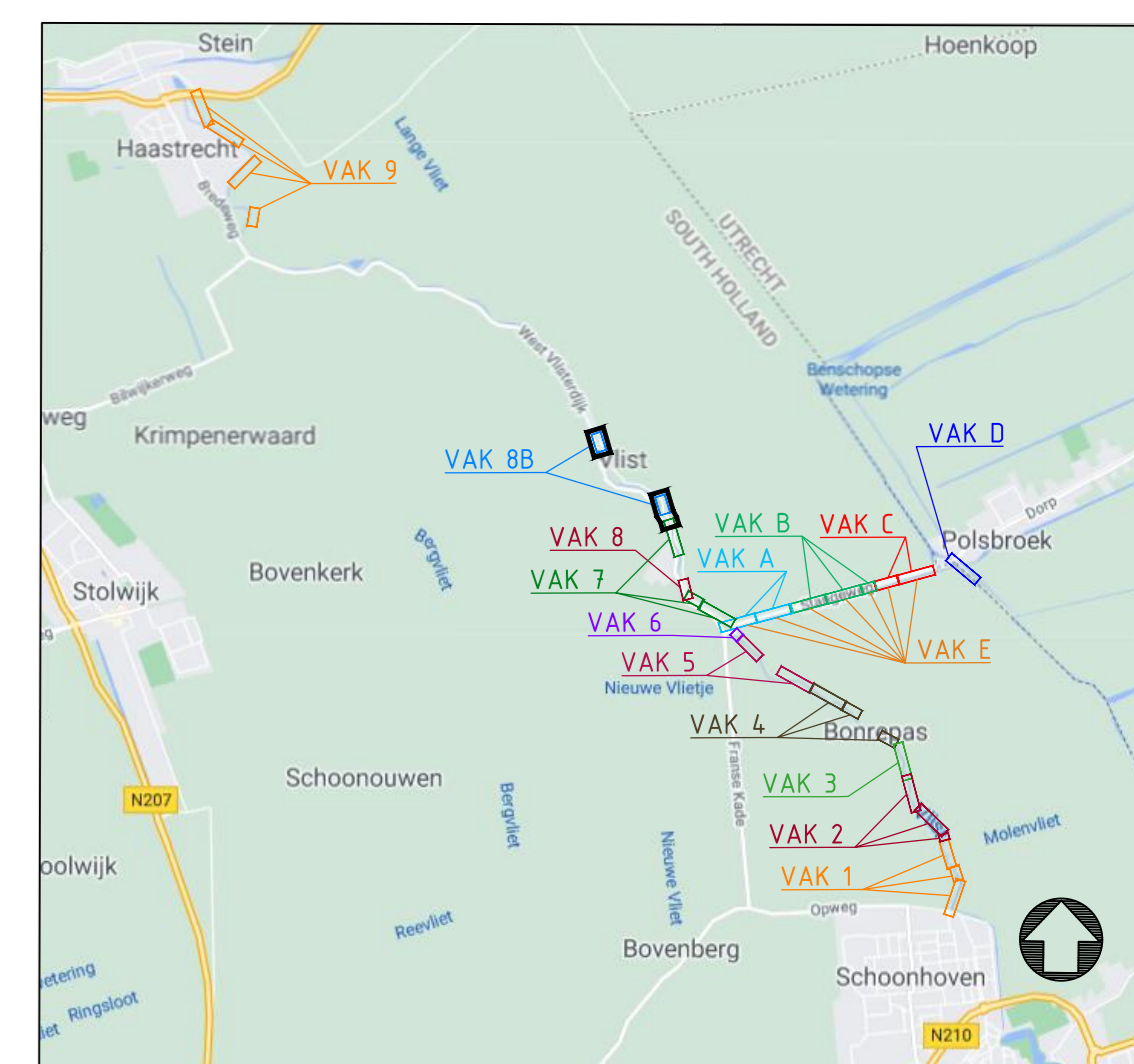
Dwarsprofiel Oost-Vlisterdijk 24

Schaal 1:50

Palenwand:  
houtsoort: Cloeziana D50  
paallengte minimaal: 6,4 m  
paalkop diameter: 0,15 m  
c.a 2,22 paal/m

LEGENDA

Situatie	
	Dijkas
	Perceelgrens
	Maaiweld
	Water
	Boom
	Lichtmast
Aan te brengen	
	Grondaanvulling
	Paalwand
Profiel	
	Maaiweld
	Waterlijn
	Perceelgrens
Aan te brengen	
	Grondaanvulling
Kabels en leidingen	
	Data
	Elektra laagspanning
	Elektra middenspanning
	Gas lage druk
	Gas hoge druk
	Water
	Riool vrijval
	Riool onder druk
	Overig



Overzicht

Schaal: N.V.T

Verie	Omschrijving	Datum	Get.	Sec.	Vrijg.
Opdrachtgever: Hoogheemraadschap De Slichthse Rijnlanden Project: Kadewebetering Vlietkade-oost en Grote Kerkvliet Onderdeel: Vlietkade-oost, Voorlopig ontwerp Kadewak 34-2C-1, Aan te brengen situatie tekening + profiel Documentnummer: 1278084-TEK-VG-340C-7121 Gepl. PPK: [ ] Datum: 20-03-21 Gepl. LSP: [ ] Gepl. van vak: [ ] Projectleider: [ ] Status: [ ] Tekenaar: [ ] 1278084_Bld 2 van 2 Definitief 1.0 Versie: 4.0					