

Wat groeit en bloeit er in jouw sloot?

Meet de waterkwaliteit



HOOGHEEMRAADSCHAP
**DE STICHTSE
RIJNLANDEN**

Ga naar de vragenlijst, verzamel informatie
en draag bij aan het verbeteren
van de waterkwaliteit in jouw buurt.

Meet de waterkwaliteit in je buurt

Help je mee?

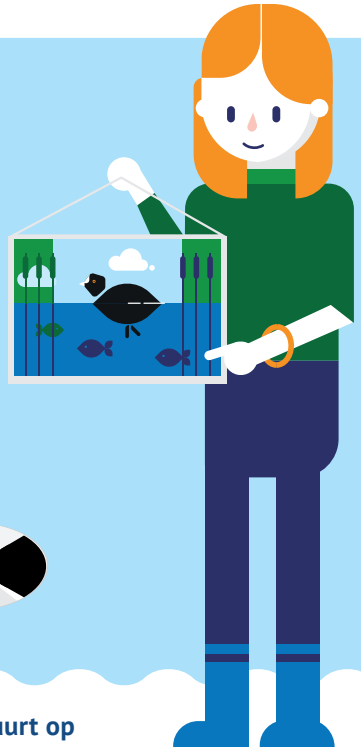
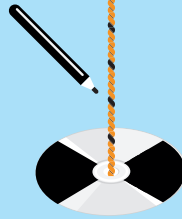
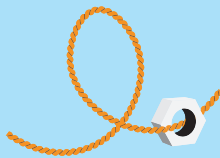
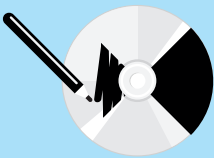
- Kies een sloot bij jou in de buurt;
- Doe de meting in de maanden mei tot en met augustus;
- Scan de QR-code, en ga naar de online vragenlijst;
- Beantwoord de vragen en voeg foto's toe van wat je ziet.
- Bekijk jouw meting op de meetresultatenkaart op onze website;
- Herhaal de meting op een later moment.



In de vragenlijst staan vragen over het waterleven, waterplanten, oeverplanten en helderheid van het water. Om de waterdiepte en helderheid te meten heb je een secchi-schijf nodig. Hieronder zie je hoe je dit doet. Voor de vragen over de waterdierpjes kan je het beste een emmer en een schepnetje meenemen. Ga met je netje op verschillende diepten door het water en door de waterplanten. Vul je emmer met water en leeg je netje hierin.

SECCHI-SCHIJF

- Teken twee zwarte vlakken op een oude CD, DVD of yoghurtdeksel;
- Plaats een zwaar gewicht, bijvoorbeeld een schroef, onderaan een touw van 2-3 meter;
- Bevestig het touw aan de schijf en teken een maatverdeling op het touw met een watervaste stift;
- Start met het meten van de waterdiepte en helderheid in jouw sloot.



Lees meer over het meten van waterkwaliteit in je buurt op hdsr.nl/meetjewaterkwaliteit