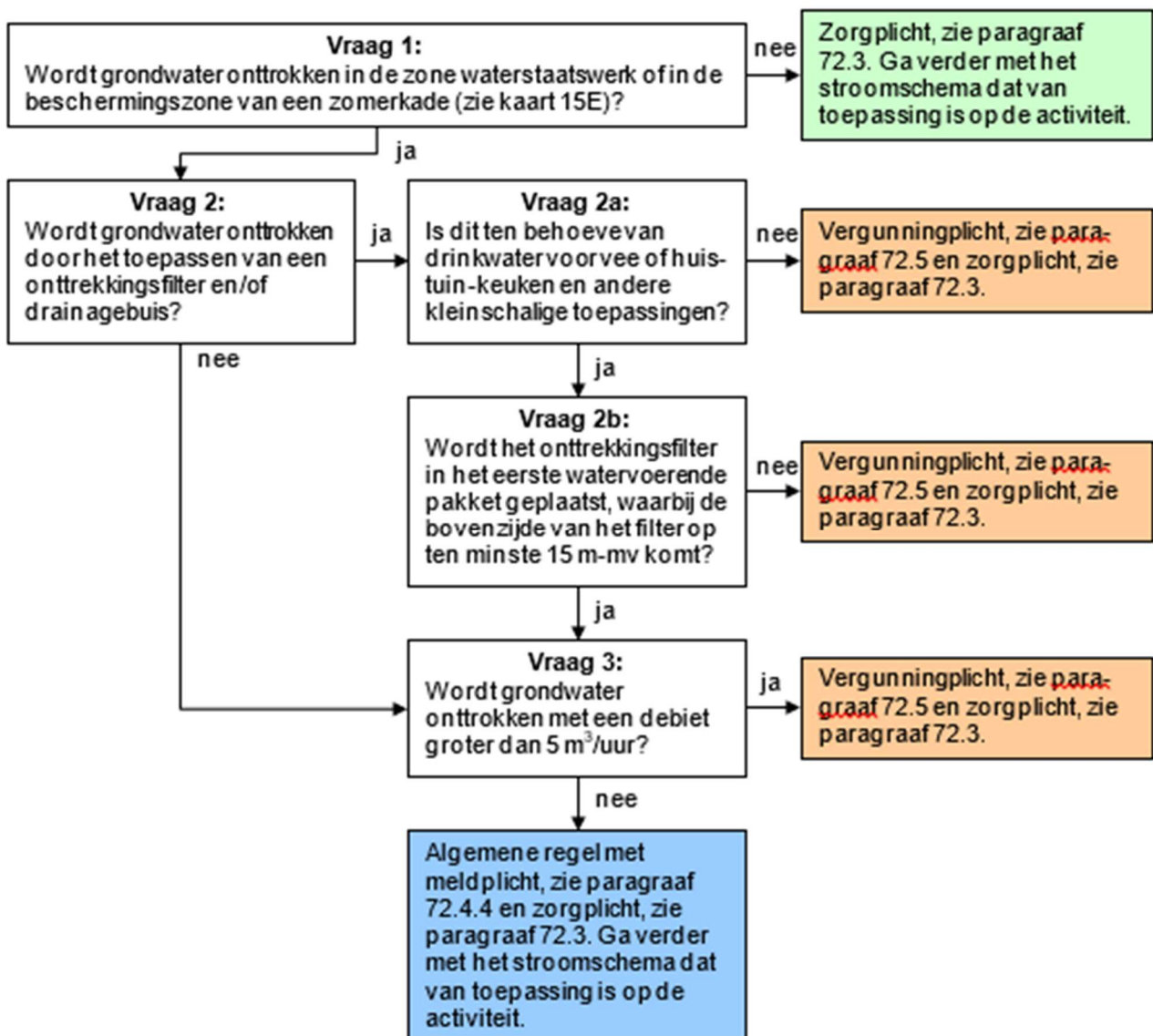


72.2.3 Onttrekken van grondwater bij een zomerkade: stroomschema III



Toelichting bij vraag 1

Deze regelgeving is van toepassing als grondwater onttrokken wordt in de zone waterstaatswerk en/of in de beschermingszone van een zomerkade (waterkering). Of een locatie in deze zone(s) ligt kunt u nagaan met kaart 15E van de [viewer](#).

Naast de regelgeving voor de waterkering kunnen er ook andere regels van toepassing zijn op de handeling waarvoor grondwater onttrokken wordt. Ga om dit te bepalen verder naar het stroomschema dat van toepassing is op de activiteit. Bijvoorbeeld:

- het betreft een grondwateronttrekking in een bouwput, waarvoor ook het stroomschema van hoofdstuk 56 doorlopen moet worden;
- het betreft een grondwateronttrekking voor drinkwater voor vee, waarvoor ook het stroomschema van hoofdstuk 64 doorlopen moet worden;
- het betreft een grondwateronttrekking voor huis-tuin-keuken en andere kleinschalige toepassingen, waarvoor ook het stroomschema van hoofdstuk 67 doorlopen moet worden.

Het uitvoeren van de graafwerkzaamheden zelf is geregeld in hoofdstuk 25. Verder is zorgplicht van toepassing op alle handelingen.

Toelichting bij vraag 2

Het tijdelijk onttrekken van grondwater in een zone waterstaatswerk en/of in de beschermingszone van een zomerkade (waterkering) mag uitsluitend gebeuren met open bemaling, zonder gebruik te maken van onttrekkingsfilters en/of drainagebuizen. Het gebruik hiervan is niet toegestaan omdat na afloop van de werkzaamheden filtermateriaal kan achterblijven in de ontgraving en/of gaten van onttrekkingsfilters niet goed worden afgedicht. Dit is nadelig voor de sterkte van de waterkering.

Wordt de grondwateronttrekking uitgevoerd met open bemaling (zonder filters) dan is dit, wanneer ook voldaan wordt aan het criterium van vraag 3, toegestaan onder een algemene regel met meldplicht.

Indien onttrekkingsfilters en/of drainagebuizen worden toegepast voor een activiteit, anders dan drinkwater voor vee of huis-tuin-keuken en andere kleinschalige toepassingen, dan zijn hieraan risico's verbonden voor de waterkering. Per geval moet dan worden bekeken of, en onder welke voorwaarden, de handelingen kunnen worden toegestaan. Deze handelingen zijn daarom vergunningplichtig.

Toelichting bij vraag 2a

Wordt grondwater onttrokken in de beschermingszone van een zomerkade (waterkering) met een onttrekkingsfilter in verband met gebruik als drinkwater voor vee of huis-tuin-keuken en andere kleinschalige toepassingen, dan zijn hieraan weinig risico's verbonden.

Toelichting bij vraag 2a en vraag 2b

Wordt in een zone waterstaatswerk en/of in de beschermingszone van een zomerkade (waterkering) grondwater onttrokken voor drinkwater voor vee of huis-tuin-keuken en andere kleinschalige toepassingen, dan is het toepassen van een verticaal onttrekkingsfilter toegestaan. Hierbij is het wel van belang dat het onttrekkingsfilter zo diep mogelijk in het eerste watervoerende pakket geplaatst wordt.

Een diep geplaatst filter heeft tot gevolg dat de stijghoogteverlaging van de onttrekking verspreid wordt over een veel groter gebied en de stijghoogteverlaging overal gering blijft. Dit geldt ook voor zetting van de waterkering. Bij een juist gekozen filterstelling (bovenzijde filter op ten minste 15 m-mv) worden geen nadelige effecten verwacht voor de waterkering. Deze activiteiten kunnen dan ook, wanneer ook voldaan wordt aan het criterium van vraag 3, worden toegestaan onder een algemene regel met meldplicht.

Wordt het grondwater onttrokken in verband met een andere activiteit, met een bovenzijde filter op minder dan 15 m-mv of wordt niet aan het criterium van vraag 3 voldaan, dan zijn hieraan risico's verbonden voor de waterkering. Per geval moet dan worden bekeken of, en onder welke voorwaarden, de handelingen kunnen worden toegestaan. Deze handelingen zijn daarom vergunningplichtig.

Toelichting bij vraag 3

Aan het onttrekken van grondwater in een zone waterstaatswerk en/of in de beschermingszone van een zomerkade (waterkering) zijn weinig risico's verbonden zolang het gaat om een open bemaling voor het verwijderen van een geringe hoeveelheid lekwater en neerslag uit een ondiepe sleuf of bouwput, of een filterbemaling voor drinkwater voor vee of huis-tuin-keuken en andere kleinschalige toepassingen. Voor deze handelingen is een onttrekkingsdebiet van 5 m³ per uur voldoende. Daarom is het onttrekken van grondwater, met een onttrekkingsdebiet kleiner dan of gelijk aan 5 m³ per uur, toegestaan onder een algemene regel.

Wordt het grondwater onttrokken met een debiet groter dan 5 m³ per uur, dan zijn hieraan risico's verbonden voor de waterkering. Per geval moet dan worden bekeken of, en onder welke

voorwaarden, de handelingen kunnen worden toegestaan. Deze handelingen zijn daarom vergunningplichtig.